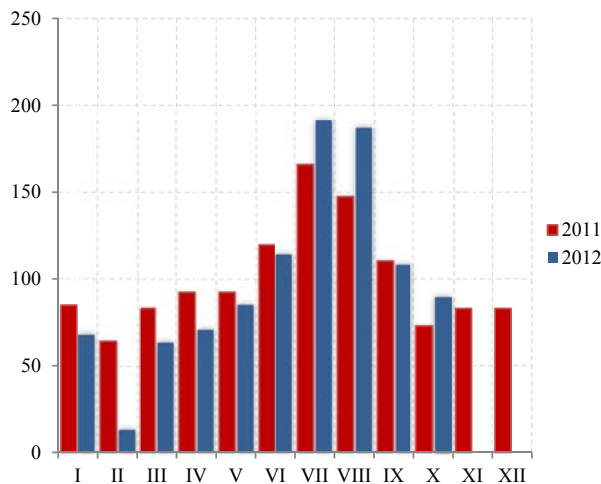


SAOBRAĆAJ, SKLADIŠTENJE I VEZE
TRANSPORT, STORAGE AND COMMUNICATIONS

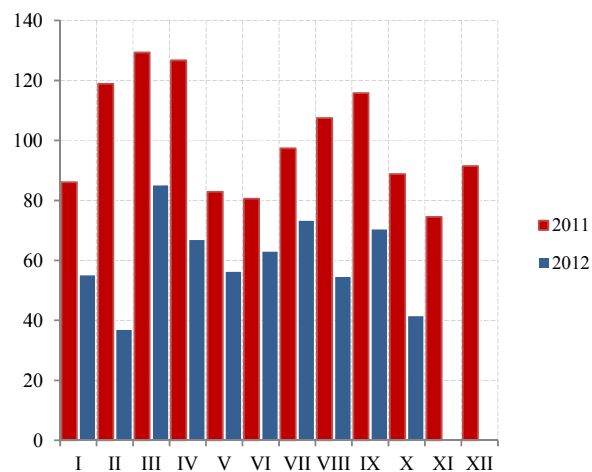
Željeznički saobraćaj / Railway transport

Ø 2011 = 100

Putnički / Passengers



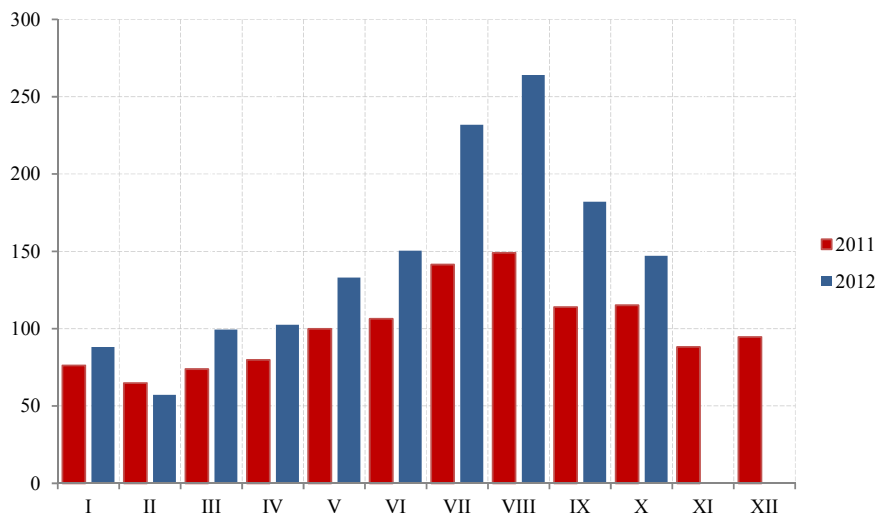
Robni / Goods



	ŽELJEZNIČKI SAOBRAĆAJ / RAILWAY TRANSPORT					
	Putnički / Passenger			Robni / Goods		
	indeks Index	putnici u 000 Passengers, thousands	putnički km u 000 Passenger kilometres in thousands	Indeks Index	prevoz robe u 000 t Goods in thousands tonnes	tonski km u 000 Tonne-kilometres in thousands
2007	169,0	999	110 000	136,5	1 761	184 957
2008	192,0	1031	125 000	135,7	1 740	183 854
2009	152,4	852	99 200	74,2	854	100 546
2010	139,3	755	90 660	111,2	1 213	150 699
2011	100,0	692	65 100	100,0	1 050	135 522
Ø I - X 2011	103,4	59	5 610	103,4	90	11 678
Ø I - X 2012	99,1	67	5 378	57,6	58	6 507
2011						
X	73,7	49	4 000	88,8	77	10 033
XI	82,9	50	4 500	74,5	69	8 409
XII	82,9	50	4 500	91,5	81	10 330
2012						
I	68,2	53	3 700	55,0	55	6 212
II	13,4	34	729	36,8	38	4 153
III	63,3	47	3 432	59,0	61	6 668
IV	70,6	49	3 828	66,8	64	7 542
V	85,0	60	4 611	56,2	58	6 350
VI	114,3	76	6 203	62,9	63	7 099
VII	191,2	115	10 370	73,2	66	8 272
VIII	187,1	104	10 150	54,5	58	6 150
IX	108,4	73	5 879	70,3	74	7 940
X	89,9	63	4 875	41,4	44	4 679
I - X 2012/I - X 2011	95,9	113,9	95,9	55,7	64,6	55,7

SAOBRAĆAJ, SKLADIŠTENJE I VEZE
TRANSPORT, STORAGE AND COMMUNICATIONS

Drumski saobraćaj - Putnički / Road transport - passengers



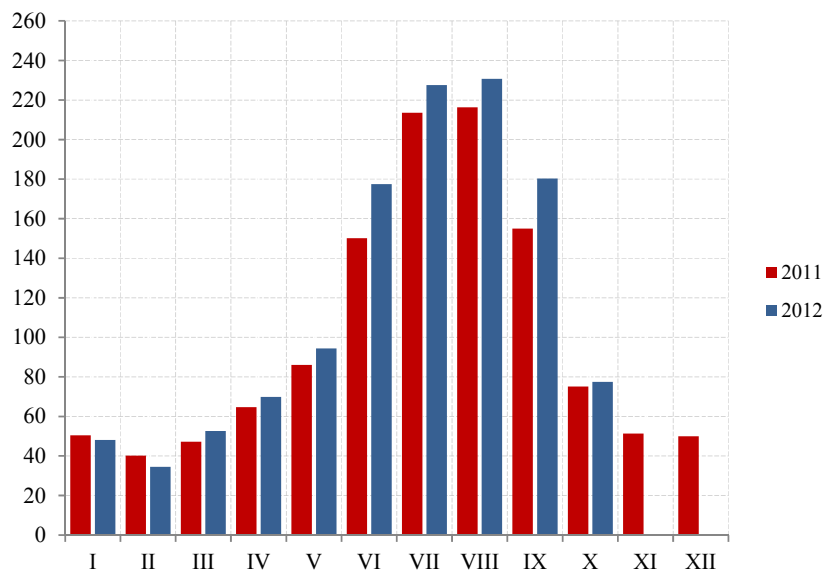
Ø 2011 = 100

	DRUMSKI SAOBRAĆAJ / ROAD TRANSPORT							
	PUTNIČKI / PASSENGERS				ROBNI / GOODS			
	indeks <i>Index</i>	putnici u 000 <i>Passengers, thous.</i>	putnički km u 000 <i>Passenger kilometres in thous.</i>	autobuski km u 000 <i>Buskilometres in thous</i>	indeks <i>Index</i>	roba u 000 tona <i>Goods in thousands tonnes</i>	tonski km u 000 <i>Tonne- kilometres in thous.</i>	kamionski km u 000 <i>Truck kilometres in thous.</i>
2007	176,2	5 738	141 247	17 630	89,6	2 131	91 786	16 269
2008	154,0	5 503	123 421	18 068	133,8	2 468	137 058	14 857
2009	127,1	5 536	101 928	16 272	175,0	1 724	179 288	11 667
2010	100,8	6 209	80 833	20 517	162,6	1 839	166 564	12 411
2011	100,0	6 240	80 166	18 700	100,0	1 247	102 465	12 108
Ø I - X 2011	101,7	525	6 795	1 564	97,6	105	8 332	1 008
Ø I - X 2012	145,6	480	9 726	1 614	73,1	35	6 239	1 015
2011								
X	115,2	543	7 694	1 703	102,8	96	8 781	1 252
XI	88,2	497	5 891	1 558	123,3	121	10 532	1 025
XII	94,6	496	6 323	1 500	100,9	81	8 614	999
2012								
I	88,2	340	5 890	1 368	54,5	40	4 658	675
II	57,2	329	3 819	913	55,5	22	4 743	830
III	99,4	406	6 638	1 528	61,1	47	5 221	1 040
IV	102,5	422	6 849	1 556	63,6	46	5 427	920
V	133,1	425	8 892	1 549	61,7	47	5 266	1 713
VI	150,4	495	10 046	1 636	60,8	27	5 194	925
VII	231,9	605	15 493	1 951	70,6	38	6 029	1 108
VIII	264,1	693	17 643	2 074	92,1	39	7 866	1 088
IX	182,1	590	12 164	1 753	98,4	24	8 401	916
X	147,1	498	9 829	1 809	112,2	24	9 582	934
I - X 2012 / I - X 2011	143,1	91,5	143,1	103,2	74,9	33,9	74,9	100,6

SAOBRAĆAJ, SKLADIŠTENJE I VEZE
TRANSPORT, STORAGE AND COMMUNICATIONS

Ø 2011 = 100

Vazdušni saobraćaj - putnički / Air transport - passengers



	GRADSKI SAOBRAĆAJ <i>LOCAL TRANSPORT</i>		VAZDUŠNI SAOBRAĆAJ, PROMET NA AERODROMIMA <i>AIR TRANSPORT, TRAFFIC AT AIRPORTS</i>			
	indeks <i>Index</i>	prevezeno putnika u 000 <i>Passengers in thousands</i>	PUTNIČKI / <i>PASSENGERS</i>		ROBNI / <i>GOODS</i>	
			indeks <i>Index</i>	prevoz putnika <i>Transport of passengers</i>	prevoz robe u tonama <i>Transport of goods in tonnes</i>	
2007	204,8	1 491	81,4	1 024 491	1 320	
2008	212,5	1 547	88,1	1 109 095	1 490	
2009	74,7	544	76,0	956 405	1 478	
2010	81,0	590	95,8	1 205 536	2 159	
2011	100,0	728	100,0	1 258 835	1 074	
Ø I - X 2011	94,6	58	109,9	115 259	94	
Ø I - X 2012	83,1	51	119,3	125 180	65	
2011						
X	118,7	72	75,1	78 808	64	
XI	125,3	76	51,4	53 912	61	
XII	123,6	75	49,9	52 337	76	
2012						
I	61,0	37	48,1	50 503	50	
II	83,6	51	34,5	36 163	57	
III	91,8	56	52,7	55 287	59	
IV	94,0	57	69,9	73 352	58	
V	92,3	56	94,4	99 073	64	
VI	87,4	53	177,5	186 165	75	
VII	60,7	37	227,6	238 739	78	
VIII	73,8	45	230,7	242 060	70	
IX	85,2	52	180,3	189 146	70	
X	103,3	63	77,5	81 314	66	
I - X 2012 / I - X 2011	87,9	87,9	108,6	108,6	69,1	

SAOBRAĆAJ, SKLADIŠTENJE I VEZE / TRANSPORT, STORAGE AND COMMUNICATIONS
POMORSKI SAOBRAĆAJ / MARINE TRANSPORT

	Prevoz robe / Transport of goods			Promet u lukama (u tonama) / Turnover in harbours (tonnes)				
	Indeks Index	u 000 t In thous. tonnes	tonske milje u hilj. Tonne milles in thousands	Indeks Index	ukupno Total	unutrašnji promet Internal turnover	izvoz ¹⁾ Export	uvoz ²⁾ Import
2007	280,4	785	408	118,4	2 071 310	1 825	791 509	1 280 327
2008	212,5	595	352	111,4	1 949 409	8 350	683 990	1 219 948
2009	193,2	541	273	84,6	1 481 069	-	613 696	829 491
2010	157,5	441	239	100,5	1 758 692	-	835 499	798 668
2011	100,0	280	197	100,0	1 749 982	-	758 193	960 360
Ø I - X 2011	109,5	24	18	98,9	144 297	-	69 934	71 581
Ø I - X 2012	110,9	10	18	72,5	105 673	-	35 745	69 144
2011								
X	85,3	16	14	87,4	127 403	-	39 068	85 810
XI	48,7	21	8	107,9	157 381	-	32 921	121 149
XII	60,9	16	10	102,6	149 636	-	25 931	123 398
2012								
I	31,2	14	5	148,7	216 883	-	36 532	180 351
II	25,0	12	4	52,7	76 823	-	25 274	51 542
III	73,1	14	12	98,8	144 078	-	73 146	67 291
IV	48,7	13	8	70,1	102 220	-	42 003	60 217
V	60,9	7	10	66,9	97 492	-	66 051	31 441
VI	103,6	5	17	73,0	106 427	-	16 482	85 746
VII	275,0	6	44	58,1	84 762	-	33 333	51 429
VIII	283,1	4	47	55,1	80 412	-	34 570	45 842
IX	126,5	5	21	50,9	74 278	-	17 136	57 142
X	87,6	5	14	50,3	73 357	-	12 923	60 434
I - X 2012 / I - X 2011	101,3	41,1	101,3	73,2	73,2	-	51,1	96,6

¹⁾Tranzit uovar prikazan kod izvoza ²⁾Tranzit istovar prikazan kod uvoza ¹⁾Transit loading presented in export, ²⁾Transit loading presented in import

P T T SAOBRAĆAJ / POSTAL, TELEGRAPH AND TELEPHONE (PTT) COMMUNICATIONS

	Poštanske usluge / Postal services				Telefonske usluge / Telephone services	
	pisma u 000 komada Letters in thousands pcs,	paketi u 000 komada Packages in thousands pcs,	Preporučene pošiljke u 000 komada Registered mail in thousands pcs,	Tiskovine i ostalo, u 000 komada Other printed papers in thousands pcs,	fiksna telefonija Fixed telephony	mobilna telefonija Mobile telephony
					minuti u 000 Minutes in thous.,	minuti u 000 Minutes in thous.,
2007	18 291	23	3 667	642	864 471	660 168
2008	20 521	25	4 227	930	650 567	1 027 704
2009	21 564	25	4 106	681	513 213	1 166 274
2010	20 763	25	4 171	642	380 585	1 262 626
2011	20 488	29	4 273	594	423 869	1 803 764
Ø I - X 2011	1 723	2	347	50	35 207	149 916
Ø I - X 2012	1 618	3	339	38	34 459	165 955
2011						
X	1 676	3	379	43	36 038	158 061
XI	1 637	3	408	50	34 860	148 112
XII	1 622	3	391	45	36 938	156 493
2012						
I	1 509	1	299	47	32 962	147 117
II	1 548	2	358	39	36 455	152 250
III	1 565	3	400	42	35 147	159 155
IV	1 527	3	345	42	33 520	155 360
V	1 680	3	328	38	34 319	166 861
VI	1 725	3	375	37	34 543	175 872
VII	1 705	3	383	38	35 551	186 745
VIII	1 638	3	319	32	34 892	184 260
IX	1 606	3	342	35	33 409	166 795
X	1 676	3	244	34	33 787	165 133
I - X 2012 / I - X 2011	93,9	117,4	97,7	77,0	97,9	110,7