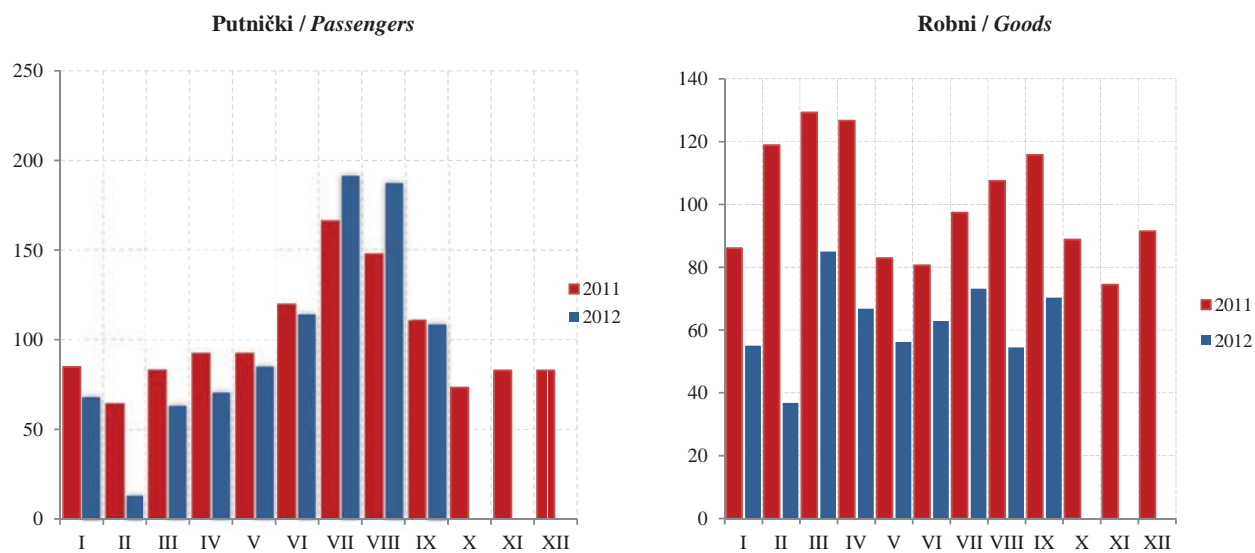


**SAOBRAĆAJ, SKLADIŠTENJE I VEZE**  
**TRANSPORT, STORAGE AND COMMUNICATIONS**

**Željeznički saobraćaj / Railway transport**

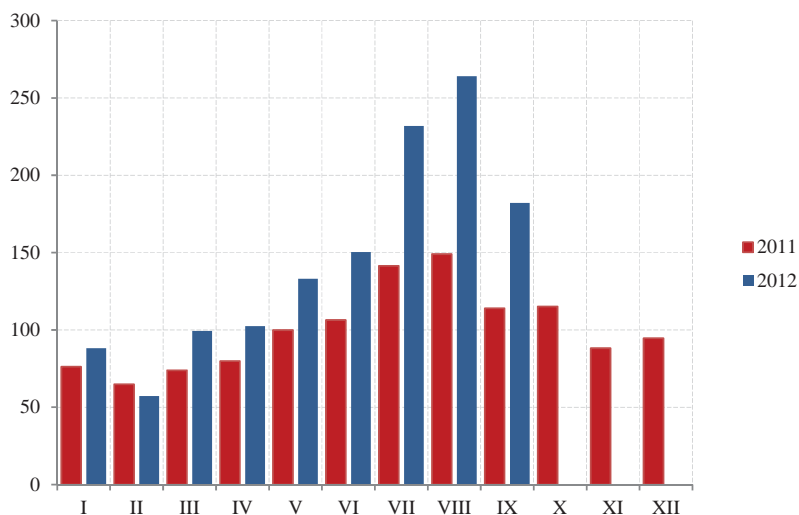
Ø 2011 = 100



	<b>ŽELJEZNIČKI SAOBRAĆAJ / RAILWAY TRANSPORT</b>					
	<b>Putnički / Passenger</b>			<b>Robni / Goods</b>		
	indeks <i>Index</i>	putnici u 000 <i>Passengers, thousands</i>	putnički km u 000 <i>Passenger kilometres in thousands</i>	Indeks <i>Index</i>	prevoz robe u 000 t <i>Goods in thousands tonnes</i>	tonski km u 000 <i>Tonne-kilometres in thousands</i>
2007	169,0	999	110 000	136,5	1 761	184 957
2008	192,0	1031	125 000	135,7	1 740	183 854
2009	152,4	852	99 200	74,2	854	100 546
2010	139,3	755	90 660	111,2	1 213	150 699
2011	100,0	692	65 100	100,0	1 050	135 522
<b>Ø I - IX 2011</b>	<b>106,7</b>	<b>60</b>	<b>5 789</b>	<b>105,0</b>	<b>91</b>	<b>11 861</b>
<b>Ø I - IX 2012</b>	<b>100,2</b>	<b>68</b>	<b>5 434</b>	<b>59,4</b>	<b>60</b>	<b>6 710</b>
2011						
IX	110,6	67	6 000	115,8	99	13 080
X	73,7	49	4 000	88,8	77	10 033
XI	82,9	50	4 500	74,5	69	8 409
XII	82,9	50	4 500	91,5	81	10 330
2012						
I	68,2	53	3 700	55,0	55	6 212
II	13,4	34	729	36,8	38	4 153
III	63,3	47	3 432	59,0	61	6 668
IV	70,6	49	3 828	66,8	64	7 542
V	85,0	60	4 611	56,2	58	6 350
VI	114,3	76	6 203	62,9	63	7 099
VII	191,2	115	10 370	73,2	66	8 272
VIII	187,1	104	10 150	54,5	58	6 150
IX	108,4	73	5 879	70,3	74	7 940
<b>I - IX 2012/I - IX 2011</b>	<b>93,9</b>	<b>112,5</b>	<b>93,9</b>	<b>56,6</b>	<b>65,2</b>	<b>56,6</b>

**SAOBRAĆAJ, SKLADIŠTENJE I VEZE**  
*TRANSPORT, STORAGE AND COMMUNICATIONS*

**Drumski saobraćaj - Putnički / Road transport - passengers**



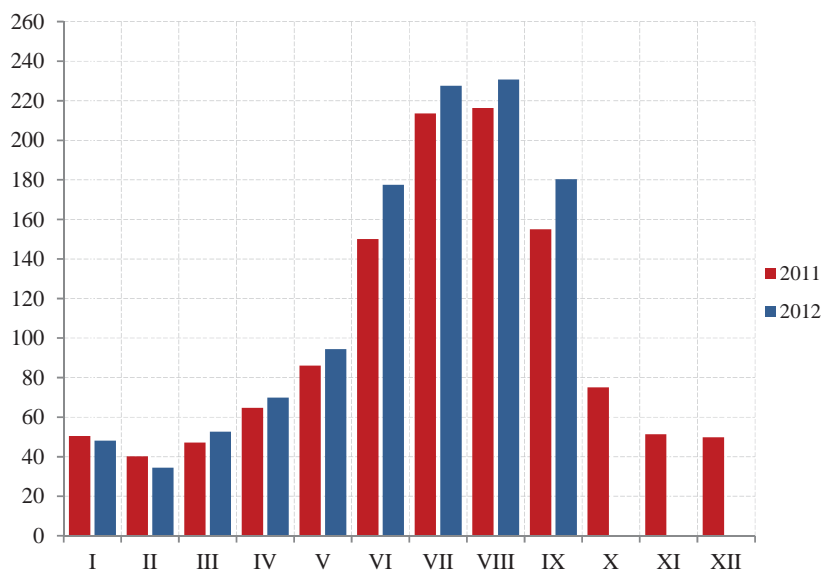
Ø 2011 = 100

	DRUMSKI SAOBRAĆAJ / ROAD TRANSPORT							
	PUTNIČKI / PASSENGERS				ROBNI / GOODS			
	indeks <i>Index</i>	putnici u 000 <i>Passengers, thous.</i>	putnički km u 000 <i>Passenger kilometres in thous.</i>	autobuski km u 000 <i>Buskilometres in thous</i>	indeks <i>Index</i>	roba u 000 tona <i>Goods in thousands tonnes</i>	tonski km u 000 <i>Tonne- kilometres in thous.</i>	kamionski km u 000 <i>Truck kilometres in thous.</i>
2007	176,2	5 738	141 247	17 630	89,6	2 131	91 786	16 269
2008	154,0	5 503	123 421	18 068	133,8	2 468	137 058	14 857
2009	127,1	5 536	101 928	16 272	175,0	1 724	179 288	11 667
2010	100,8	6 209	80 833	20 517	162,6	1 839	166 564	12 411
2011	100,0	6 240	80 166	18 700	100,0	1 247	102 465	12 108
<b>Ø I - IX 2011</b>	<b>100,2</b>	<b>523</b>	<b>6 695</b>	<b>1 549</b>	<b>97,0</b>	<b>105</b>	<b>8 282</b>	<b>981</b>
<b>Ø I - IX 2012</b>	<b>145,4</b>	<b>478</b>	<b>9 715</b>	<b>1 592</b>	<b>68,7</b>	<b>37</b>	<b>5 867</b>	<b>1 024</b>
2011								
IX	114,0	622	7 617	1 718	105,1	109	8 973	1 161
X	115,2	543	7 694	1 703	102,8	96	8 781	1 252
XI	88,2	497	5 891	1 558	123,3	121	10 532	1 025
XII	94,6	496	6 323	1 500	100,9	81	8 614	999
2012								
I	88,2	340	5 890	1 368	54,5	40	4 658	675
II	57,2	329	3 819	913	55,5	22	4 743	830
III	99,4	406	6 638	1 528	61,1	47	5 221	1 040
IV	102,5	422	6 849	1 556	63,6	46	5 427	920
V	133,1	425	8 892	1 549	61,7	47	5 266	1 713
VI	150,4	495	10 046	1 636	60,8	27	5 194	925
VII	231,9	605	15 493	1 951	70,6	38	6 029	1 108
VIII	264,1	693	17 643	2 074	92,1	39	7 866	1 088
IX	182,1	590	12 164	1 753	98,4	24	8 401	916
<b>I - IX 2012 / I - IX 2011</b>	<b>145,1</b>	<b>91,5</b>	<b>145,1</b>	<b>102,8</b>	<b>70,8</b>	<b>34,8</b>	<b>70,8</b>	<b>104,3</b>

**SAOBRAĆAJ, SKLADIŠTENJE I VEZE**  
*TRANSPORT, STORAGE AND COMMUNICATIONS*

Ø 2011 = 100

**Vazdušni saobraćaj - putnički / Air transport - passengers**



	GRADSKI SAOBRAĆAJ <i>LOCAL TRANSPORT</i>		VAZDUŠNI SAOBRAĆAJ, PROMET NA AERODROMIMA <i>AIR TRANSPORT, TRAFFIC AT AIRPORTS</i>		
	indeks <i>Index</i>	prevezeno putnika u 000 <i>Passengers in thousands</i>	PUTNIČKI / PASSENGERS		ROBNI / GOODS
			indeks <i>Index</i>	prevoz putnika <i>Transport of passengers</i>	prevoz robe u tonama <i>Transport of goods in tonnes</i>
2007	204,8	1 491	81,4	1 024 491	1 320
2008	212,5	1 547	88,1	1 109 095	1 490
2009	74,7	544	76,0	956 405	1 478
2010	81,0	590	95,8	1 205 536	2 159
2011	100,0	728	100,0	1 258 835	1 074
<b>Ø I - IX 2011</b>	<b>92,0</b>	<b>56</b>	<b>113,7</b>	<b>119 309</b>	<b>97</b>
<b>Ø I - IX 2012</b>	<b>80,9</b>	<b>49</b>	<b>124,0</b>	<b>130 054</b>	<b>65</b>
2011					
IX	115,4	70	155,0	162 577	75
X	118,7	72	75,1	78 808	64
XI	125,3	76	51,4	53 912	61
XII	123,6	75	49,9	52 337	76
2012					
I	61,0	37	48,1	50 503	50
II	83,6	51	34,5	36 163	57
III	91,8	56	52,7	55 287	59
IV	94,0	57	69,9	73 352	58
V	92,3	56	94,4	99 073	64
VI	87,4	53	177,5	186 165	75
VII	60,7	37	227,6	238 739	78
VIII	73,8	45	230,7	242 060	70
IX	85,2	52	180,3	189 146	70
<b>I - IX 2012 / I - IX 2011</b>	<b>87,9</b>	<b>87,9</b>	<b>109,0</b>	<b>109,0</b>	<b>66,6</b>

**SAOBRAĆAJ, SKLADIŠTENJE I VEZE / TRANSPORT, STORAGE AND COMMUNICATIONS**  
**POMORSKI SAOBRAĆAJ / MARINE TRANSPORT**

	Prevoz robe / <i>Transport of goods</i>			Promet u lukama ( u tonama) / <i>Turnover in harbours (tonnes)</i>				
	Indeks <i>Index</i>	u 000 t <i>In thous, tonnes</i>	tonske milje u hilj. <i>Tonne milles in thousands</i>	Indeks <i>Index</i>	ukupno <i>Total</i>	unutrašnji romet <i>Internal turnover</i>	izvoz <sup>1)</sup> <i>Export</i>	uvoz <sup>2)</sup> <i>Import</i>
2007	280,4	785	408	118,4	2 071 310	1 825	791 509	1 280 327
2008	212,5	595	352	111,4	1 949 409	8 350	683 990	1 219 948
2009	193,2	541	273	84,6	1 481 069	-	613 696	829 491
2010	157,5	441	239	100,5	1 758 692	-	835 499	798 668
2011	100,0	280	197	100,0	1 749 982	-	758 193	960 360
<b>Ø I - IX 2011</b>	<b>112,5</b>	<b>25</b>	<b>18</b>	<b>100,2</b>	<b>146 174</b>	-	<b>73 364</b>	<b>70 000</b>
<b>Ø I - IX 2012</b>	<b>113,5</b>	<b>11</b>	<b>19</b>	<b>74,9</b>	<b>109 264</b>	-	<b>38 281</b>	<b>70 111</b>
2011								
IX	103,6	22	17	77,6	113 145	-	41 169	71 934
X	85,3	16	14	87,4	127 403	-	39 068	85 810
XI	48,7	21	8	107,9	157 381	-	32 921	121 149
XII	60,9	16	10	102,6	149 636	-	25 931	123 398
2012								
I	31,2	14	5	148,7	216 883	-	36 532	180 351
II	25,0	12	4	52,7	76 823	-	25 274	51 542
III	73,1	14	12	98,8	144 078	-	73 146	67 291
IV	48,7	13	8	70,1	102 220	--	42 003	60 217
V	60,9	7	10	66,9	97 492	-	66 051	31 441
VI	103,6	5	17	73,0	106 427	-	16 482	85 746
VII	275,0	6	44	58,1	84 762	-	33 333	51 429
VIII	283,1	4	47	55,1	80 412	-	34 570	45 842
IX	126,5	5	21	50,9	74 278	-	17 136	57 142
<b>I - IX 2012 / I - IX 2011</b>	<b>100,9</b>	<b>42,0</b>	<b>100,9</b>	<b>74,7</b>	<b>74,7</b>		<b>52,2</b>	<b>100,2</b>

<sup>1)</sup>Tranzit utovar prikazan kod izvoza <sup>2)</sup>Tranzit istovar prikazan kod uvoza / <sup>1)</sup>Transit loading presented in export, <sup>2)</sup>Transit loading presented in import

**P T T SAOBRAĆAJ / POSTAL, TELEGRAPH AND TELEPHONE (PTT) COMMUNICATIONS**

	Poštanske usluge / <i>Postal services</i>				Telefonske usluge / <i>Telephone services</i>	
	pisma u 000 komada <i>Letters in thousands pcs,</i>	paketi u 000 komada <i>Packages in thousands pcs,</i>	Preporučene pošiljke u 000 komada <i>Registered mail in thousands pcs,</i>	Tiskovine i ostalo, u 000 komada <i>Other printed papers in thousands pcs,</i>	fiksna telefonija <i>Fixed telephony</i>	mobilna telefonija <i>Mobile telephony</i>
					minuti u 000 <i>Minutes in thous,</i>	minuti u 000 <i>Minutes in thous,</i>
2007	18 291	23	3 667	642	864 471	660 168
2008	20 521	25	4 227	930	650 567	1 027 704
2009	21 564	25	4 106	681	513 213	1 166 274
2010	20 763	25	4 171	642	380 585	1 262 626
2011	20 488	29	4 273	594	423 869	1 803 764
<b>Ø I - IX 2011</b>	<b>1 728</b>	<b>2</b>	<b>344</b>	<b>51</b>	<b>35 115</b>	<b>149 011</b>
<b>Ø I - IX 2012</b>	<b>1 611</b>	<b>3</b>	<b>350</b>	<b>39</b>	<b>34 533</b>	<b>166 046</b>
2011						
IX	1 718	2	368	51	36 121	163 111
X	1 676	3	379	43	36 038	158 061
XI	1 637	3	408	50	34 860	148 112
XII	1 622	3	391	45	36 938	156 493
2012						
I	1 509	1	299	47	32 962	147 117
II	1 548	2	358	39	36 455	152 250
III	1 565	3	400	42	35 147	159 155
IV	1 527	3	345	42	33 520	155 360
V	1 680	3	328	38	34 319	166 861
VI	1 725	3	375	37	34 543	175 872
VII	1 705	3	383	38	35 551	186 745
VIII	1 638	3	319	32	34 892	184 260
IX	1 606	3	342	35	33 409	166 795
<b>I - IX 2012 / I - IX 2011</b>	<b>93,2</b>	<b>120,0</b>	<b>101,7</b>	<b>76,8</b>	<b>98,3</b>	<b>111,4</b>