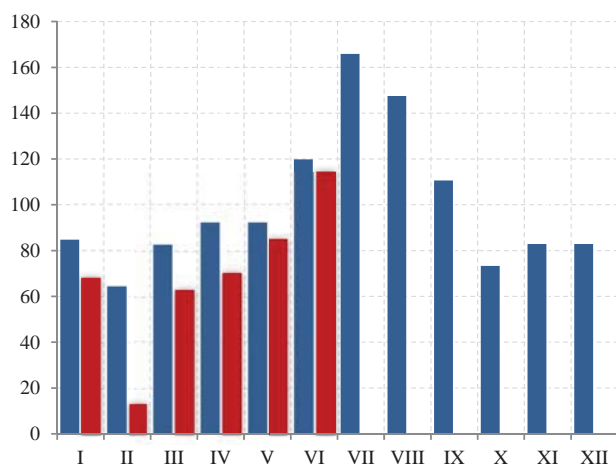


SAOBRAĆAJ, SKLADIŠTENJE I VEZE
TRANSPORT, STORAGE AND COMMUNICATIONS

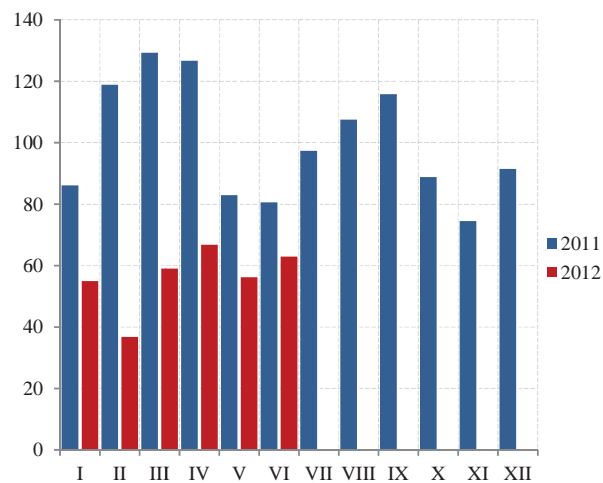
Željeznički saobraćaj / Railway transport

Ø 2011 = 100

Putnički / Passengers



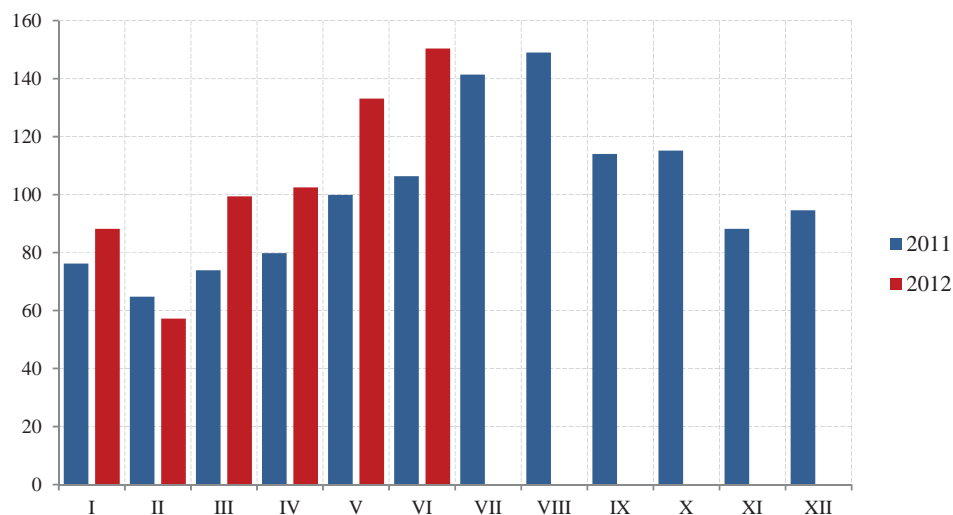
Robni / Goods



	ŽELJEZNIČKI SAOBRAĆAJ / RAILWAY TRANSPORT					
	Putnički / Passenger			Robni / Goods		
	indeks Index	putnici u 000 Passengers, thousands	putnički km u 000 Passenger kilometres in thousands	Indeks Index	prevoz robe u 000 t Goods in thousands tonnes	tonski km u 000 Tonne-kilometres in thousands
2007	169,0	999	110 000	136,5	1 761	184 957
2008	192,0	1031	125 000	135,7	1 740	183 854
2009	152,4	852	99 200	74,2	854	100 546
2010	139,3	755	90 660	111,2	1 213	150 699
2011	100,0	692	65 100	100,0	1 050	135 522
Ø I - VI 2011	89,4	49	4 850	104,1	92	11 754
Ø I - VI 2012	69,1	53	3 751	56,1	57	6 337
2011						
VI	119,8	70	6 500	80,6	76	9 103
VII	165,9	95	9 000	97,4	81	11 003
VIII	147,5	85	8 000	107,5	91	12 142
IX	110,6	67	6 000	115,8	99	13 080
X	73,7	49	4 000	88,8	77	10 033
XI	82,9	50	4 500	74,5	69	8 409
XII	82,9	50	4 500	91,5	81	10 330
2012						
I	68,2	53	3 700	55,0	55	6 212
II	13,4	34	729	36,8*	38	4 153
III	63,3	47	3 432	59,0	61	6 668
IV	70,6	49	3 828	66,8	64	7 542
V	85,0	60	4 611	56,2	58	6 350
VI	114,3	76	6 203	62,9	63	7 099
I - VI 2012/I - VI 2011	77,3	107,8	77,3	53,9	61,4	53,9

SAOBRAĆAJ, SKLADIŠTENJE I VEZE
TRANSPORT, STORAGE AND COMMUNICATIONS

Drumski saobraćaj - Putnički / Road transport - passengers



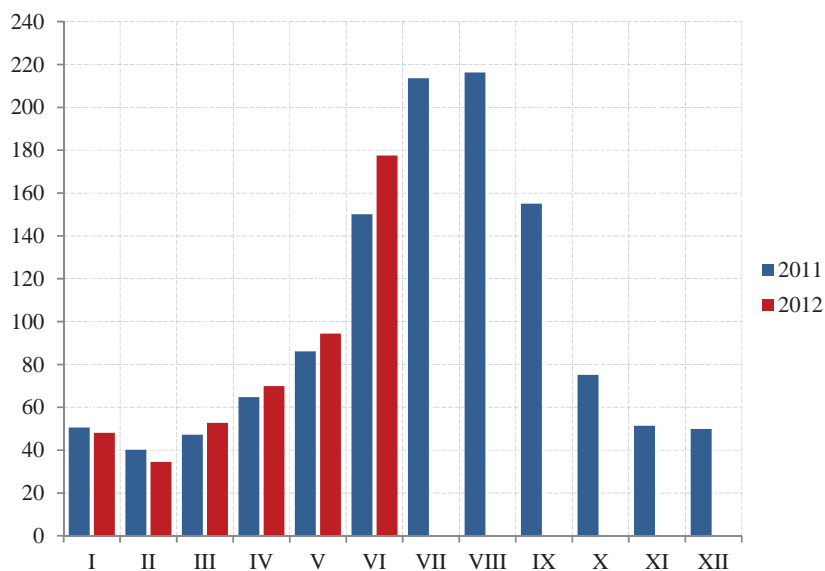
Ø 2011 = 100

	DRUMSKI SAOBRAĆAJ / ROAD TRANSPORT							
	PUTNIČKI / PASSENGERS				ROBNI / GOODS			
	indeks <i>Index</i>	putnici u 000 <i>Passengers, thous.</i>	putnički km u 000 <i>Passenger kilometres in thous.</i>	autobuski km u 000 <i>Buskilometres in thous</i>	indeks <i>Index</i>	roba u 000 tona <i>Goods in thousands tonnes</i>	tonski km u 000 <i>Tonne- kilometres in thous.</i>	kamionski km u 000 <i>Truck kilometres in thous.</i>
2007	176,2	5 738	141 247	17 630	89,6	2 131	91 786	16 269
2008	154,0	5 503	123 421	18 068	133,8	2 468	137 058	14 857
2009	127,1	5 536	101 928	16 272	175,0	1 724	179 288	11 667
2010	100,8	6 209	80 833	20 517	162,6	1 839	166 564	12 411
2011	100,0	6 240	80 166	18 700	100,0	1 247	102 465	12 108
Ø I - VI 2011	82,9	458	5 541	1 458	88,9	109	7 594	858
Ø I - VI 2012	105,1	403	7 022	1 425	59,6	38	5 085	1 017
2011								
VI	106,4	547	7 107	1 568	107,9	133	9 212	820
VII	141,4	634	9 444	1 663	118,3	110	10 100	1 253
VIII	149,0	701	9 953	1 813	115,9	75	9 900	1 269
IX	114,0	622	7 617	1 718	105,1	109	8 973	1 161
X	115,2	543	7 694	1 703	102,8	96	8 781	1 252
XI	88,2	497	5 891	1 558	123,3	121	10 532	1 025
XII	94,6	496	6 323	1 500	100,9	81	8 614	999
2012								
I	88,2*	340	5 890	1 368	54,5	40	4 658	675
II	57,2	329	3 819	913	55,5	22	4 743	830
III	99,4	406	6 638	1 528	61,1	47	5 221	1 040
IV	102,5	422	6 849	1 556	63,6	46	5 427	920
V	133,1	425	8 892	1 549	61,7	47	5 266	1 713
VI	150,4	495	10 046	1 636	60,8	27	5 194	925
I - VI 2012 / I - VI 2011	126,7	88,0	126,7	97,8	67,0	35,0	67,0	118,5

SAOBRAĆAJ, SKLADIŠTENJE I VEZE
TRANSPORT, STORAGE AND COMMUNICATIONS

Ø 2011 = 100

Vazdušni saobraćaj - putnički / Air transport - passengers



	GRADSKI SAOBRAĆAJ LOCAL TRANSPORT		VAZDUŠNI SAOBRAĆAJ, PROMET NA AERODROMIMA AIR TRANSPORT, TRAFFIC AT AIRPORTS		
	indeks Index	prevezeno putnika u 000 Passengers in thousands	PUTNIČKI / PASSENGERS		ROBNI / GOODS
			indeks Index	prevoz putnika Transport of passengers	prevoz robe u tonama Transport of goods in tonnes
2007	204,8	1 491	81,4	1 024 491	1 320
2008	212,5	1 547	88,1	1 109 095	1 490
2009	74,7	544	76,0	956 405	1 478
2010	81,0	590	95,8	1 205 536	2 159
2011	100,0	728	100,0	1 258 835	1 074
Ø I - VI 2011	96,7	52	73,1	76 714	110
Ø I - VI 2012	85,2	59	79,5	83 424	61
2011					
VI	67,6	41	150,1	157 444	84
VII	65,9	40	213,6	224 056	72
VIII	70,9	43	216,3	226 862	66
IX	115,4	70	155,0	162 577	75
X	118,7	72	75,1	78 808	64
XI	125,3	76	51,4	53 912	61
XII	123,6	75	49,9	52 337	76
2012					
I	61,0	37	48,1	50 503	50
II	83,6	51	34,5	36 163	57
III	91,8	56	52,7	55 287	59
IV	94,0	57	69,9	73 352	58
V	92,3	56	94,4	99 073	64
VI	87,4	53	177,5	186 165	75
I - VI 2012 / I - VI 2011	88,1	88,1	108,7	108,7	55,0

SAOBRAĆAJ, SKLADIŠTENJE I VEZE / TRANSPORT, STORAGE AND COMMUNICATIONS
POMORSKI SAOBRAĆAJ / MARINE TRANSPORT

	Prevoz robe / Transport of goods			Promet u lukama (u tonama) / Turnover in harbours (tonnes)				
	Indeks Index	u 000 t In thous, tonnes	tonske milje u hilj. Tonne milles in thousands	Indeks Index	ukupno Total	unutrašnji romet Internal turnover	izvoz ¹⁾ Export	uvoz ²⁾ Import
2007	280,4	785	408	118,4	2 071 310	1 825	791 509	1 280 327
2008	212,5	595	352	111,4	1 949 409	8 350	683 990	1 219 948
2009	193,2	541	273	84,6	1 481 069	-	613 696	829 491
2010	157,5	441	239	100,5	1 758 692	-	835 499	798 668
2011	100,0	280	197	100,0	1 749 982	-	758 193	960 360
Ø I - VI 2011	73,1	28	12	99,7	145 391	-	83 961	57 644
Ø I - VI 2012	56,9	13	9	85,0	123 987	-	43 248	79 431
2011								
VI	164,5	23	27	134,9	196 703	-	116 818	64 069
VII	274,1	20	45	116,2	169 476	-	94 100	72 851
VIII	188,8	15	32	110,1	160 595	-	21 238	139 357
IX	103,6	22	17	77,6	113 145	-	41 169	71 934
X	85,3	16	14	87,4	127 403	-	39 068	85 810
XI	48,7	21	8	107,9	157 381	-	32 921	121 149
XII	60,9	16	10	102,6	149 636	-	25 931	123 398
2012								
I	31,2	14	5	148,7	216 883	-	36 532	180 351
II	25,0	12	4	52,7	76 823	-	25 274	51 542
III	73,1	14	12	98,8	144 078	-	73 146	67 291
IV	48,7	13	8	70,1	102 220	--	42 003	60 217
V	60,9	7	10	66,9	97 492	-	66 051	31 441
VI	103,6	5	17	73,0	106 427	-	16 482	85 746
I - VI 2012 / I - VI 2011	77,8	47,6	77,8	85,3	85,3	-	51,5	137,8

¹⁾Tranzit utovar prikazan kod izvoza ²⁾Tranzit istovar prikazan kod uvoza / ¹⁾Transit loading presented in export, ²⁾Transit loading presented in import

P T T SAOBRAĆAJ / POSTAL, TELEGRAPH AND TELEPHONE (PTT) COMMUNICATIONS

	Poštanske usluge / Postal services				Telefonske usluge / Telephone services	
	pisma u 000 komada <i>Letters in thousands pcs,</i>	paketi u 000 komada <i>Packages in thousands pcs,</i>	Preporučene pošiljke u 000 komada <i>Registered mail in thousands pcs,</i>	Tiskovine i ostalo, u 000 komada <i>Other printed papers in thousands pcs,</i>	fiksna telefonija	mobilna telefonija
					<i>Fixed telephony</i>	<i>Mobile telephony</i>
					minuti u 000 <i>Minutes in thous,</i>	minuti u 000 <i>Minutes in thous,</i>
2007	18 291	23	3 667	642	864 471	660 168
2008	20 521	25	4 227	930	650 567	1 027 704
2009	21 564	25	4 106	681	513 213	1 166 274
2010	20 763	25	4 171	642	380 585	1 262 626
2011	20 488	29	4 273	594	423 869	1 803 764
Ø I - VI 2011	1 748	2	343	50	33 441	134 232
Ø I - VI 2012	1 592	3	351	41	34 491	159 436
2011						
VI	1 641	2	365	53	38 023	166 319
VII	1 698	3	342	54	39 901	185 191
VIII	1 649	2	325	52	39 367	187 402
IX	1 718	2	368	51	36 121	163 111
X	1 676	3	379	43	36 038	158 061
XI	1 637	3	408	50	34 860	148 112
XII	1 622	3	391	45	36 938	156 493
2012						
I	1 509	1	299	47	32 962	147 117
II	1 548	2	358	39	36 455	152 250
III	1 565	3	400	42	35 147	159 155
IV	1 527	3	345	42	33 520	155 360
V	1 680	3	328	38	34 319	166 861
VI	1 725	3	375	37	34 543	175 872
I - VI 2012 / I - VI 2011	91,1	115,4	102,2	81,9	103,1	118,8