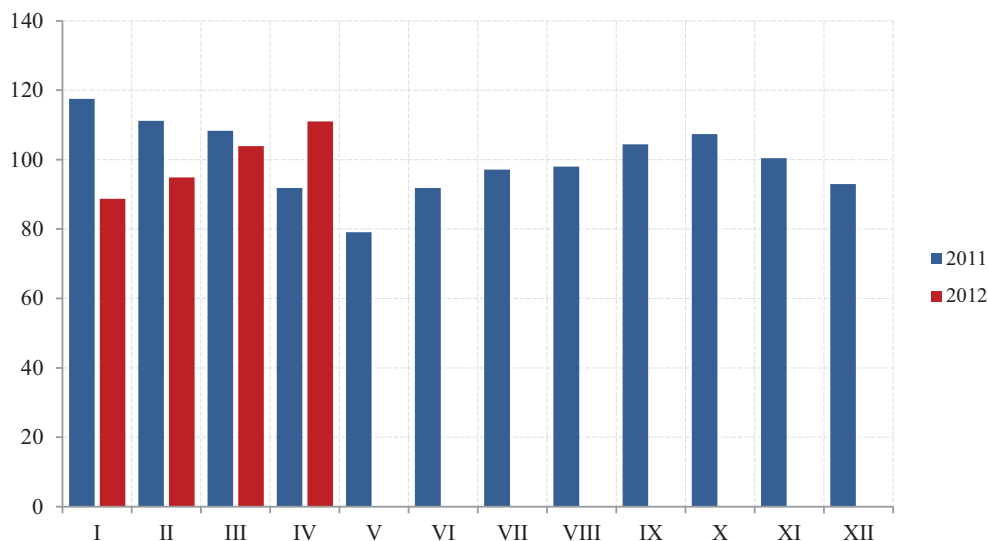


**INDUSTRIJA / INDUSTRY**  
**INDEKSI INDUSTRIJSKE PROIZVODNJE – PO SEKTORIMA**  
**INDICES OF INDUSTRIAL PRODUCTION – BY SECTORS**



Ø 2011= 100

	INDUSTRIJA Ukupno <i>INDUSTRY Total</i>	Vadenje ruda i kamena <i>Mining and quarrying</i>	Prerađivačka industrija <i>Manufacturing</i>	Snabdijevanje električnom energijom, gasom i parom <i>Electricity, gas, steam and air conditioning supply</i>
2008	139,8	171,7	157,1	100,8
2009	94,7	59,2	96,4	98,4
2010	111,3	93,9	93,6	148,6
2011	100,0	100,0	100,0	100,0
<b>Ø I - IV 2011</b>	<b>107,2</b>	<b>81,6</b>	<b>87,9</b>	<b>148,9</b>
<b>Ø I - IV 2012</b>	<b>99,7</b>	<b>71,4</b>	<b>98,1</b>	<b>108,2</b>
2011				
IV	91,8	83,8	88,5	99,8
V	79,1	47,2	97,7	49,6
VI	91,8	78,7	109,3	60,8
VII	97,1	93,5	106,5	79,9
VIII	98,0	111,4	112,4	68,0
IX	104,4	212,7	108,6	75,9
X	107,4	126,5	107,1	104,4
XI	100,4	129,2	109,2	78,1
XII	93,0	74,6	97,6	87,7
2012				
I	88,7	84,0	80,7	104,9
II	94,9	81,6	85,7	115,0
III	103,9	78,5	107,8	101,3
IV	111,0	41,3	117,8	111,5
<b>I - IV 2012/I - IV 2011</b>	<b>92,9</b>	<b>87,5</b>	<b>111,6</b>	<b>72,6</b>

**INDEKSI INDUSTRIJSKE PROIZVODNJE – PO OBLASTIMA**  
**INDICES OF INDUSTRIAL PRODUCTION – BY DIVISIONS**

Ø 2011 = 100

	Vadenje uglja <i>Mining of coal and lignite</i>	Vadenje ruda metala <i>Mining of metal ores</i>	Ostalo rudarstvo <i>Other mining and quarrying</i>	Proizvodnja prehrambenih proizvoda <i>Manufacture of food products</i>	Proizvodnja pića <i>Manufacture of beverages</i>	Proizvodnja duvanskih proizvoda <i>Manufacture of tobacco products</i>
2008	88,3	423,6	258,3	129,1	122,8	120,4
2009	50,3	28,9	134,5	116,6	104,7	107,7
2010	98,7	38,6	136,3	104,6	98,6	76,1
2011	100,0	100,0	100,0	100,0	100,0	100,0
<b>Ø I - IV 2011</b>	<b>95,3</b>	<b>-</b>	<b>67,2</b>	<b>91,4</b>	<b>58,8</b>	<b>69,7</b>
<b>Ø I - IV 2012</b>	<b>94,7</b>	<b>-</b>	<b>48,1</b>	<b>90,7</b>	<b>64,4</b>	<b>52,8</b>
2011						
III	93,4	45,7	74,6	96,3	67,9	219,6
IV	95,8	49,0	69,5	96,8	88,5	33,8
V	39,5	64,4	62,2	103,2	91,8	-
VI	100,6	-	70,3	103,5	143,4	50,7
VII	104,3	106,9	28,7	114,4	158,5	245,1
VIII	101,3	199,3	55,7	125,2	160,7	135,2
IX	114,6	306,4	549,7	105,2	105,5	-
X	124,2	196,7	55,6	93,0	96,2	262,0
XI	134,3	164,3	66,1	89,7	91,3	126,8
XII	100,1	1,8	43,0	100,3	117,5	101,4
2012						
I	115,4	-	39,2	77,4	52,4	-
II	113,8	-	29,9	81,7	42,9	50,7
III	100,4	-	70,4	104,7	67,5	16,9
IV	49,3	-	53,0	98,7	94,8	143,7
<b>I - IV 2012/I - IV 2011</b>	<b>99,4</b>	<b>-</b>	<b>71,7</b>	<b>99,3</b>	<b>109,6</b>	<b>75,8</b>

/nastavak/

/continued/

	Proizvodnja odjevnih predmeta <i>Manufacture of wearing apparel</i>	Proizvodi od drveta, plute i sl <i>Manufacture of wood and of products of wood and cork</i>	Proizvodnja papira i proizvoda od papira <i>Manufacture of paper and paper products</i>	Štampanje i umnožavanje audio i video zapisa <i>Printing and reproduction of recorded media</i>	Proizvodnja hemikalija i hemijskih proizvoda <i>Manufacture of chemical and chemical products</i>
2008	707,8	107,5	133,8	100,8	327,9
2009	97,0	70,7	124,8	93,8	230,0
2010	85,1	73,9	128,1	93,2	119,9
2011	100,0	100,0	100,0	100,0	100,0
<b>Ø I - IV 2011</b>	<b>76,1</b>	<b>51,4</b>	<b>97,8</b>	<b>98,5</b>	<b>60,7</b>
<b>Ø I - IV 2012</b>	<b>81,4</b>	<b>33,5</b>	<b>56,8</b>	<b>87,0</b>	<b>60,6</b>
2011					
IV	77,9	92,3	96,1	98,8	53,7
V	68,0	104,8	106,3	90,9	96,8
VI	129,6	128,0	115,3	119,9	141,0
VII	87,4	123,5	114,7	123,7	99,0
VIII	80,1	146,2	123,3	118,1	96,6
IX	97,2	137,2	96,8	88,5	176,3
X	95,0	134,2	80,2	95,4	125,6
XI	139,4	127,5	83,9	87,9	100,7
XII	199,1	93,2	88,5	81,8	121,2
2012					
I	114,7	17,9	64,5	105,9	36,6
II	64,9	12,2	52,8	88,7	40,2
III	63,1	50,4	54,9	77,1	104,6
IV	82,8	53,5	55,0	76,3	60,9
<b>I - IV 2012/I - IV 2011</b>	<b>107,0</b>	<b>65,2</b>	<b>58,1</b>	<b>88,3</b>	<b>99,8</b>

**INDEKSI INDUSTRIJSKE PROIZVODNJE – PO OBLASTIMA**  
**INDICES OF INDUSTRIAL PRODUCTION – BY DIVISIONS**

Ø 2011 = 100

/nastavak /

/continued/

	<i>Proizvodnja osnovnih farmaceutskih proizvoda i preparata</i> <i>Manufacture of basic pharmaceutical products</i>	<i>Proizvodnja proizvoda od gume i plastike</i> <i>Manufacture of rubber and plastic products</i>	<i>Proizvodnja proizvoda od ostalih nemetalnih minerala</i> <i>Manufacture of other non- metallic mineral products</i>	<i>Proizvodnja osnovnih metala</i> <i>Manufacture of basic metals</i>	<i>Proizvodnja metalnih proizvoda , osim mašina i uređaja</i> <i>Manufacture of fabricated metal products</i>
2008	78,5	282,2	120,2	223,7	120,4
2009	117,0	162,5	69,7	102,8	68,7
2010	130,9	96,8	91,4	88,4	49,9
2011	100,0	100,0	100,0	100,0	100,0
<b>Ø I - IV 2011</b>	<b>110,8</b>	<b>67,9</b>	<b>100,2</b>	<b>89,7</b>	<b>29,9</b>
<b>Ø I - IV 2012</b>	<b>176,2</b>	<b>70,0</b>	<b>95,1</b>	<b>93,8</b>	<b>88,5</b>
2011					
IV	78,9	76,3	99,3	86,1	77,5
V	114,1	144,2	102,5	92,5	58,0
VI	103,1	118,6	103,1	107,6	124,2
VII	94,2	93,3	103,9	101,0	115,4
VIII	77,0	123,0	102,7	108,0	155,2
IX	99,6	101,8	100,8	107,6	173,2
X	69,6	139,9	100,8	114,7	180,5
XI	133,0	123,0	94,7	107,3	169,4
XII	66,3	84,8	90,8	102,6	104,6
2012					
I	58,6	38,2	100,5	93,8	61,3
II	146,3	63,6	91,2	82,3	74,2
III	216,7	80,6	95,7	93,1	134,0
IV	281,5	97,5	93,0	105,9	84,6
<b>I - IV 2012/I - IV 2011</b>	<b>159,0</b>	<b>103,1</b>	<b>94,9</b>	<b>104,6</b>	<b>296,1</b>

/nastavak /

/continued/

	<i>Proizvodnja mašina i opreme na drugom mjestu nepomenute</i> <i>Manufacture of machinery and equipment</i>	<i>Proizvodnja namještaja</i> <i>Manufacture of furniture</i>	<i>Popravka i montaža mašina i opreme</i> <i>Repair and installation of machinery and equipment</i>	<i>Snabdijevanje električnom energijom, gasom i parom</i> <i>Electricity, gas, steam and air conditioning supply</i>
2008	47,4	516,0	129,6	100,8
2009	51,7	265,5	114,0	98,4
2010	79,1	204,4	90,8	148,6
2011	100,0	100,0	100,0	100,0
<b>Ø I - IV 2011</b>	<b>87,4</b>	<b>76,9</b>	<b>106,8</b>	<b>148,9</b>
<b>Ø I - IV 2012</b>	<b>100,0</b>	<b>81,2</b>	<b>62,4</b>	<b>108,2</b>
2011				
IV	94,6	74,9	81,6	99,8
V	107,9	116,2	153,6	49,6
VI	100,7	135,2	134,4	60,8
VII	90,6	98,7	86,4	79,9
VIII	115,1	116,7	72,0	68,0
IX	112,2	116,7	67,2	75,9
X	107,0	110,2	67,4	104,4
XI	110,8	99,9	115,0	78,1
XII	106,1	98,7	76,8	87,7
2012				
I	83,4	88,9	57,6	104,9
II	99,3	88,0	52,8	115,0
III	122,3	80,2	48,0	101,3
IV	95,0	67,5	91,2	111,5
<b>I - IV 2012/I - IV 2011</b>	<b>114,4</b>	<b>105,5</b>	<b>58,4</b>	<b>72,6</b>