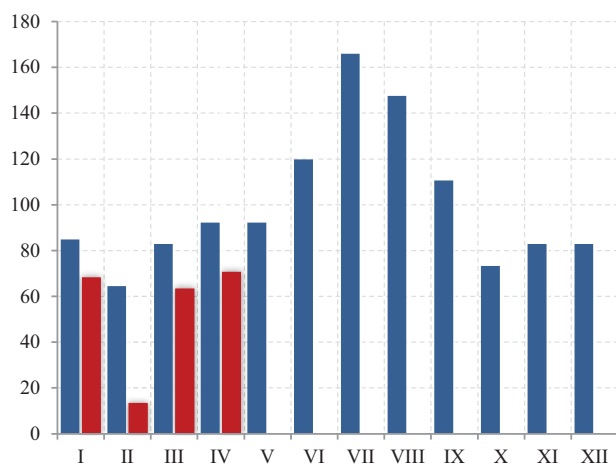


SAOBRAĆAJ, SKLADIŠTENJE I VEZE
TRANSPORT, STORAGE AND COMMUNICATIONS

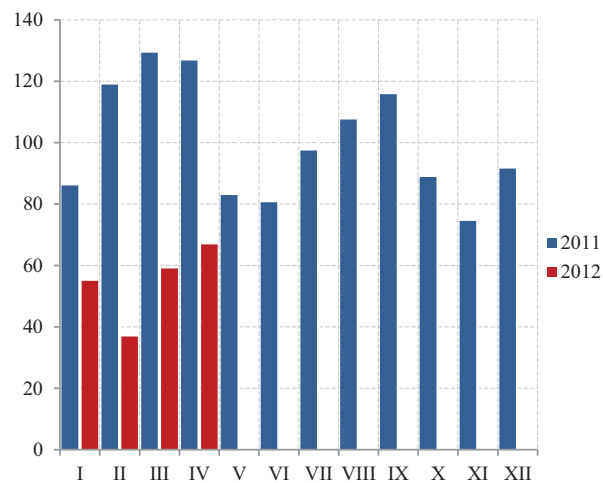
Željeznički saobraćaj / Railway transport

Ø 2011 = 100

Putnički / Passengers



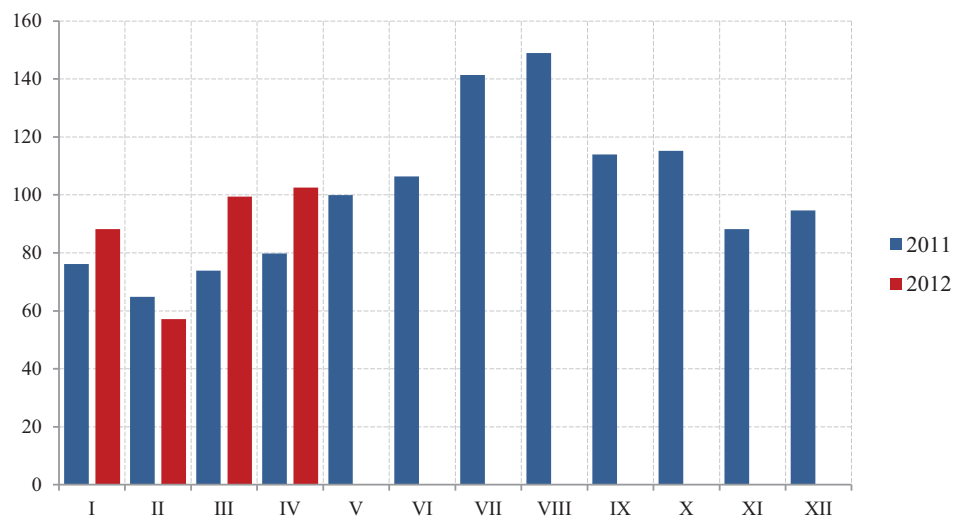
Robni / Goods



	ŽELJEZNIČKI SAOBRAĆAJ / RAILWAY TRANSPORT					
	Putnički / Passenger			Robni / Goods		
	indeks Index	putnici u 000 Passengers, thousands	putnički km u 000 Passenger kilometres in thousands	Indeks Index	prevoz robe u 000 t Goods in thousands tonnes	tonski km u 000 Tonne-kilometres in thousands
2007	169,0	999	110 000	136,5	1 761	184 957
2008	192,0	1031	125 000	135,7	1 740	183 854
2009	152,4	852	99 200	74,2	854	100 546
2010	139,3	755	90 660	111,2	1 213	150 699
2011	100,0	692	65 100	100,0	1 050	135 522
Ø I - IV 2011	81,1	42	4 400	115,2	99	13 016
Ø I - IV 2012	53,9	46	2 922	54,4	55	6 144
2011						
IV	92,2	45	5 000	126,7	101	14 306
V	92,2	58	5 000	82,9	81	9 360
VI	119,8	70	6 500	80,6	76	9 103
VII	165,9	95	9 000	97,4	81	11 003
VIII	147,5	85	8 000	107,5	91	12 142
IX	110,6	67	6 000	115,8	99	13 080
X	73,7	49	4 000	88,8	77	10 033
XI	82,9	50	4 500	74,5	69	8 409
XII	82,9	50	4 500	91,5	81	10 330
2012						
I	68,2	53	3 700	55,0	55	6 212
II	13,4	34	729	36,8*	38	4 153
III	63,3	47	3 432	59,0	61	6 668
IV	70,6	49	3 828	66,8	64	7 542
I - IV 2012/I - IV 2011	66,4	108,9	66,4	47,2	55,2	47,2

SAOBRAĆAJ, SKLADIŠTENJE I VEZE
TRANSPORT, STORAGE AND COMMUNICATIONS

Drumski saobraćaj - Putnički / Road transport - passengers



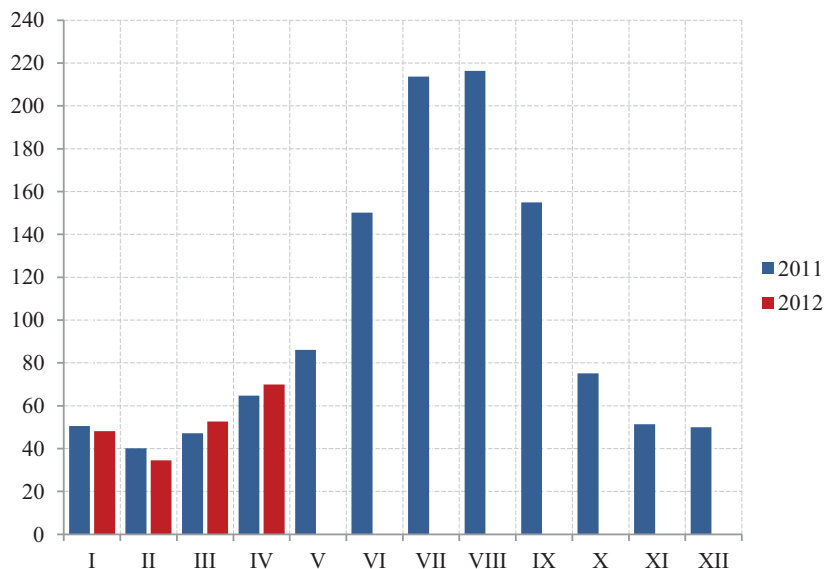
Ø 2011 = 100

	DRUMSKI SAOBRAĆAJ / ROAD TRANSPORT							
	PUTNIČKI / PASSENGERS				ROBNI / GOODS			
	indeks <i>Index</i>	putnici u 000 <i>Passengers, thous.,</i>	putnički km u 000 <i>Passenger kilometres in thous.,</i>	autobuski km u 000 <i>Buskilometres in thous</i>	indeks <i>Index</i>	roba u 000 tona <i>Goods in thousands tonnes</i>	tonski km u 000 <i>Tonne- kilometres in thous.,</i>	kamionski km u 000 <i>Truck kilometres in thous.,</i>
2007	176,2	5 738	141 247	17 630	89,6	2 131	91 786	16 269
2008	154,0	5 503	123 421	18 068	133,8	2 468	137 058	14 857
2009	127,1	5 536	101 928	16 272	175,0	1 724	179 288	11 667
2010	100,8	6 209	80 833	20 517	162,6	1 839	166 564	12 411
2011	100,0	6 240	80 166	18 700	100,0	1 247	102 465	12 108
Ø I - IV 2011	72,8	414	4 866	1 396	82,6	105	7 056	629
Ø I - IV 2012	86,8	374	5 799	1 341	58,7	39	5 012	866
2011								
IV	79,8	471	5 331	1 421	80,6	96	6 879	488
V	99,9	544	6 673	1 594	95,2	101	8 129	1 812
VI	106,4	547	7 107	1 568	107,9	133	9 212	820
VII	141,4	634	9 444	1 663	118,3	110	10 100	1 253
VIII	149,0	701	9 953	1 813	115,9	75	9 900	1 269
IX	114,0	622	7 617	1 718	105,1	109	8 973	1 161
X	115,2	543	7 694	1 703	102,8	96	8 781	1 252
XI	88,2	497	5 891	1 558	123,3	121	10 532	1 025
XII	94,6	496	6 323	1 500	100,9	81	8 614	999
2012								
I	88,2*	340	5 890	1 368	54,5	40	4 658	675
II	57,2	329	3 819	913	55,5	22	4 743	830
III	99,4	406	6 638	1 528	61,1	47	5 221	1 040
IV	102,5	422	6 849	1 556	63,6	46	5 427	920
I - IV 2012 / I - IV 2011	119,2	90,4	119,2	96,1	71,0	36,8	71,0	137,7

SAOBRAĆAJ, SKLADIŠTENJE I VEZE
TRANSPORT, STORAGE AND COMMUNICATIONS

Ø 2011 = 100

Vazdušni saobraćaj - putnički / Air transport - passengers



	GRADSKI SAOBRAĆAJ LOCAL TRANSPORT		VAZDUŠNI SAOBRAĆAJ, PROMET NA AERODROMIMA AIR TRANSPORT, TRAFFIC AT AIRPORTS		
	indeks Index	prevezeno putnika u 000 Passengers in thousands	PUTNIČKI / PASSENGERS		ROBNI / GOODS
			indeks Index	prevoz putnika Transport of passengers	prevoz robe u tonama Transport of goods in tonnes
2007	204,8	1 491	81,4	1 024 491	1 320
2008	212,5	1 547	88,1	1 109 095	1 490
2009	74,7	544	76,0	956 405	1 478
2010	81,0	590	95,8	1 205 536	2 159
2011	100,0	728	100,0	1 258 835	1 074
Ø I - IV 2011	99,7	60	50,6	53 133	125
Ø I - IV 2012	82,8	50	51,3	53 826	56
2011					
IV	113,7	69	64,7	67 842	64
V	113,7	69	86,1	90 308	76
VI	67,6	41	150,1	157 444	84
VII	65,9	40	213,6	224 056	72
VIII	70,9	43	216,3	226 862	66
IX	115,4	70	155,0	162 577	75
X	118,7	72	75,1	78 808	64
XI	125,3	76	51,4	53 912	61
XII	123,6	75	49,9	52 337	76
2012					
I	61,0	37	48,1	50 503	50
II	83,6	51	34,5	36 163	57
III	91,8	56	52,7	55 287	59
IV	94,0	57	69,9	73 352	58
I - IV 2012 / I - IV 2011	83,1	83,1	101,3	101,3	44,8

SAOBRAĆAJ, SKLADIŠTENJE I VEZE / TRANSPORT, STORAGE AND COMMUNICATIONS
POMORSKI SAOBRAĆAJ / MARINE TRANSPORT

	Prevoz robe / Transport of goods			Promet u lukama (u tonama) / Turnover in harbours (tonnes)				
	Indeks Index	u 000 t In thous, tonnes	tonske milje u hilj. Tonnes milles in thousands	Indeks Index	ukupno Total	unutrašnji romet Internal turnover	izvoz ¹⁾ Export	uvoz ²⁾ Import
2007	280,4	785	408	118,4	2 071 310	1 825	791 509	1 280 327
2008	212,5	595	352	111,4	1 949 409	8 350	683 990	1 219 948
2009	193,2	541	273	84,6	1 481 069	-	613 696	829 491
2010	157,5	441	239	100,5	1 758 692	-	835 499	798 668
2011	100,0	280	197	100,0	1 749 982	-	758 193	960 360
Ø I - IV 2011	51,8	30	9	81,4	118 681	-	62 267	55 502
Ø I - IV 2012	44,2	17	7	92,6	135 001	-	44 239	89 850
2011								
IV	48,7	30	7	122,6	178 728	-	97 665	77 427
V	67,0	25	10	137,8	200 920	-	137 879	59 784
VI	164,5	23	27	134,9	196 703	-	116 818	64 069
VII	274,1	20	45	116,2	169 476	-	94 100	72 851
VIII	188,8	15	32	110,1	160 595	-	21 238	139 357
IX	103,6	22	17	77,6	113 145	-	41 169	71 934
X	85,3	16	14	87,4	127 403	-	39 068	85 810
XI	48,7	21	8	107,9	157 381	-	32 921	121 149
XII	60,9	16	10	102,6	149 636	-	25 931	123 398
2012								
I	31,2	14	5	148,7	216 883	-	36 532	180 351
II	25,0	12	4	52,7	76 823	-	25 274	51 542
III	73,1	14	12	98,8	144 078	-	73 146	67 291
IV	48,7	13	8	70,1	102 220	-	42 003	60 217
I - IV 2012 / I - IV 2011	85,3	57,1	85,3	113,8	113,8	-	71,0	161,9

¹⁾Tranzit utovar prikazan kod izvoza ²⁾Tranzit istovar prikazan kod uvoza / ¹⁾Transit loading presented in export, ²⁾Transit loading presented in import

P T T SAOBRAĆAJ / POSTAL, TELEGRAPH AND TELEPHONE (PTT) COMMUNICATIONS

	Poštanske usluge / Postal services				Telefonske usluge / Telephone services	
	pisma u 000 komada <i>Lletters in thousands pcs,</i>	paketi u 000 komada <i>Packages in thousands pcs,</i>	Preporučene pošiljke u 000 komada <i>Registered mail in thousands pcs,</i>	Tiskovine i ostalo, u 000 komada <i>Other printed papers in thousands pcs,</i>	fiksna telefonija	mobilna telefonija
					<i>Fixed telephony</i>	<i>Mobile telephony</i>
					minuti u 000 <i>Minutes in thous,</i>	minuti u 000 <i>Minutes in thous,</i>
2007	18 291	23	3 667	642	864 471	660 168
2008	20 521	25	4 227	930	650 567	1 027 704
2009	21 564	25	4 106	681	513 213	1 166 274
2010	20 763	25	4 171	642	380 585	1 262 626
2011	20 488	29	4 273	594	423 869	1 803 764
Ø I - IV 2011	1 782	2	339	49	31 341	123 874
Ø I - IV 2012	1 537	2	351	43	34 521	153 471
2011						
IV	1 790	2	353	49	36 345	151 318
V	1 720	2	340	50	37 259	143 581
VI	1 641	2	365	53	38 023	166 319
VII	1 698	3	342	54	39 901	185 191
VIII	1 649	2	325	52	39 367	187 402
IX	1 718	2	368	51	36 121	163 111
X	1 676	3	379	43	36 038	158 061
XI	1 637	3	408	50	34 860	148 112
XII	1 622	3	391	45	36 938	156 493
2012						
I	1 509	1	299	47	32 962	147 117
II	1 548	2	358	39	36 455	152 250
III	1 565	3	400	42	35 147	159 155
IV	1 527	3	345	42	33 520	155 360
I - IV 2012 / I - IV 2011	86,3	100,0	103,5	86,7	110,1	123,9