

## Anketa o radnoj snazi – Drugi kvartal 2012 Labour Force Survey 2<sup>nd</sup> Quarter 2012

### Uvodne napomene

U ovom saopštenju objavljuju se podaci dobijeni putem Ankete o radnoj snazi, koja je sprovedena u drugom kvartalu 2012. godine, u periodu od aprila do juna 2012. godine. Anketiranje je obavljeno u 2 250 domaćinstava na teritoriji Crne Gore. Prikupljeni su podaci o demografskim obilježjima za sve članove domaćinstva (7 057 lica), a za lica stara 15 i više godina i podaci o njihovoj radnoj aktivnosti (5 745 lica, što čini 1,2% od ukupnog broja anketiranih lica starih 15 i više godina).

U drugom kvartalu 2012. godini u Crnoj Gori aktivnog stanovništva bilo je 245,8 hilj. od kojih je 196,7 hilj, ili 80,0% zaposlenih i 49,1 hilj. ili 20,0% nezaposlenih lica. Broj zaposlenih u odnosu na predhodni kvartal, veći je za 1,9%, i broj nezaposlenih je smanjen za 2,4%.

Stopa aktivnosti za drugi kvartal 2012. godine bila je 49,1%, stopa zaposlenosti je 39,3% i stopa nezaposlenosti je 20,0%.

Za populaciju starosti 15-64 godine stopa aktivnosti je 57,8%, stopa zaposlenosti 46,2% i stopa nezaposlenosti je 20,1%.

### Introductory notes

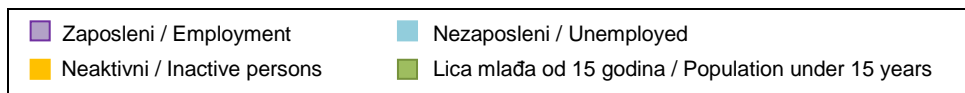
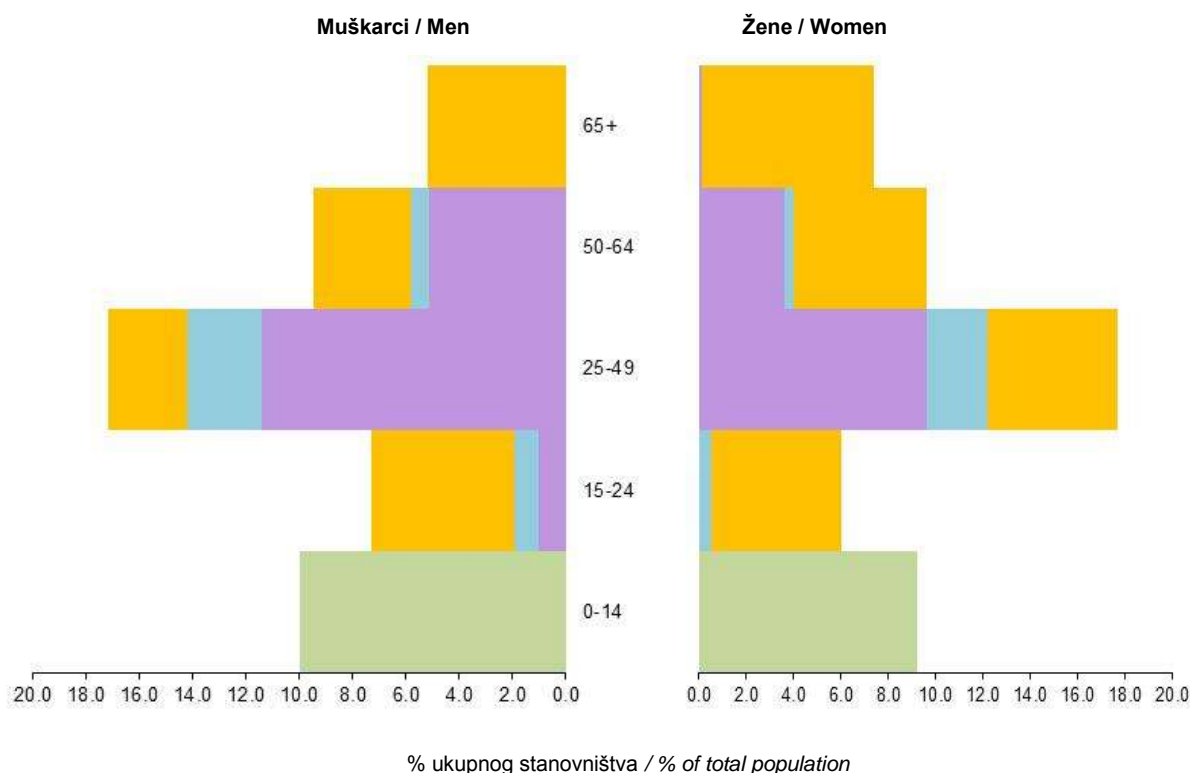
This release contains data received through the Labour Force Survey conducted in the second quarter 2012 and the observation period was from April to June 2012. The surveying was done in 2 250 households on the territory of Montenegro. The survey collected data about demographic characteristics for members of the households (7 057 persons were surveyed), and data about economic activity for persons aged 15 and more (5 745 persons, which makes 1.2% of the total number of interviewed persons aged 15 and more).

According to data for second quarter in the 2012 labor force in Montenegro consist of 245.8 thousands of active population. From that number there were: 196.7 thousand employees or 80.0%; unemployed 49.1 thousands or 20.0%. The number of employees in comparison with the previous quarter has increased 1.9% and the number of unemployed has decreased 2.4%.

The activity rate for the second quarter 2012 is 49.1%, the employment rate is 39.3% and unemployment rate is 20.0%.

Measures of the activity of the population for 15-64 age group are: the activity rate is 57.8%, the employment rate is 46.2% and the unemployment rate is 20.1%.

**Grafikon 1. AKTIVNOST STANOVNIŠTVA PO POLU I STAROSNIM GRUPAMA, CRNA GORA DRUGI KVARTAL 2012**  
**Chart 1. ACTIVITY BY SEX AND AGE GROUPS, MONTENEGRO 2<sup>nd</sup> QUARTER 2012**



**SADRŽAJ**

Pregled osnovnih skupova stanovništva.....	3
<b>1.</b> Ukupno stanovništvo, prema aktivnosti i polu.....	5
<b>2.</b> Radno sposobno stanovništvo po aktivnosti starosnim grupama i polu.....	6
<b>3.</b> Stope aktivnosti stanovništva po starosnim grupama i polu.....	6
<b>4.</b> Stanovništvo staro 15 i više godina prema stepenu obrazovanja, starosti i polu.....	7
4 – 1. Aktivno stanovništvo po stepenu obrazovanja i polu.....	8
4 – 2. Stope aktivnosti, zaposlenosti i nezaposlenosti po stepenu obrazovanja i polu.....	8
<b>5.</b> Zaposlena lica po statusu zaposlenja i polu.....	9
5 – 1. Zaposlena lica prema uobičajenom mjestu rada.....	9
5 – 2. Zaposleni radnici prema vrsti i trajanju ugovora i polu.....	9
5 – 3. Zaposleni radnici prema vrsti i trajanju ugovora i sektorima djelatnosti.....	10
<b>6.</b> Zaposlena lica, prema sektorima djelatnosti i polu.....	10
6 – 1. Zaposlena lica, prema sektorima djelatnosti i regionu, po polu.....	11
6 – 2. Zaposleni radnici prema obliku svojine i polu.....	12
6 – 3. Zaposleni radnici prema sektorima djelatnosti i obliku svojine.....	12
<b>7.</b> Zaposlena lica, prema zanimanjima, regionu i polu.....	13
7 – 1. Učešće žena u ukupnom broju zaposlenih, prema zanimanjima i regionu.....	14
<b>8.</b> Zaposlena lica sa punim ili kraćim od punog radnog vremena, po sektorima djelatnosti i polu.....	14
<b>9.</b> Zaposlena lica po stepenu obrazovanja i polu.....	15
<b>10.</b> Prosječni uobičajeni radni časovi nedjeljno po zaposlenom prema sektoru djelatnosti, polu i regionu.....	15
<b>11.</b> Nezaposlena lica prema stepenu obrazovanja i polu.....	16
<b>12.</b> Nezaposlena lica prema dužini traženja posla i polu.....	16
<b>13.</b> Neaktivno stanovništvo koje ne traži posao po polu i regionu.....	17
Osnovne definicije.....	19

**CONTENTS**

<i>The review of primary groups of population.....</i>	<i>3</i>
<b>1.</b> <i>Principal characteristics of the population by activity and sex.....</i>	<i>5</i>
<b>2.</b> <i>Activity, employment, and unemployment rates by age group and sex.....</i>	<i>6</i>
<b>3.</b> <i>Measures of the activity of the population by age group and sex.....</i>	<i>6</i>
<b>4.</b> <i>Population aged 15 and over by school attainment, age and sex.....</i>	<i>7</i>
4 – 1. <i>Labour force by school attainment and sex.....</i>	<i>8</i>
4 – 2. <i>Activity, employment, and unemployment rates by school attainment and sex.....</i>	<i>8</i>
<b>5.</b> <i>Persons in employment by status in employment and sex.....</i>	<i>9</i>
5 – 1. <i>Employed population by usual place of work.....</i>	<i>9</i>
5 – 2. <i>Employees by type and duration of contract and sex.....</i>	<i>9</i>
5 – 3. <i>Employees by type and duration of contract and sector of activity.....</i>	<i>10</i>
<b>6.</b> <i>Persons in employment by sectors of activity and sex.....</i>	<i>10</i>
6 – 1. <i>Persons in employment by sectors of activity, region, and sex.....</i>	<i>11</i>
6 – 2. <i>Employees by ownership sector and sex.....</i>	<i>12</i>
6 – 3. <i>Employees by sectors of activity and ownership sector.....</i>	<i>12</i>
<b>7.</b> <i>Persons in employment by occupation, region, and sex.....</i>	<i>13</i>
7 – 1. <i>Share of females in employment by occupation and region.....</i>	<i>14</i>
<b>8.</b> <i>Employed population by full-time and part-time work.....</i>	<i>14</i>
<b>9.</b> <i>Employed population by school attainment and sex.....</i>	<i>15</i>
<b>10.</b> <i>Average number of hours persons in employment usually work per week, by sector of activity, sex And region.....</i>	<i>15</i>
<b>11.</b> <i>Unemployed persons by school attainment and sex.....</i>	<i>16</i>
<b>12.</b> <i>Unemployed persons by duration of and sex unemployment.....</i>	<i>16</i>
<b>13.</b> <i>Inactive population not seeking work by sex and region.....</i>	<i>17</i>
<i>Basic definitions.....</i>	<i>19</i>

**Grafikon 2. PREGLED OSNOVNIH SKUPOVA STANOVNIŠTVA CRNA GORA DRUGI KVARTAL 2012  
(u hiljadama)**

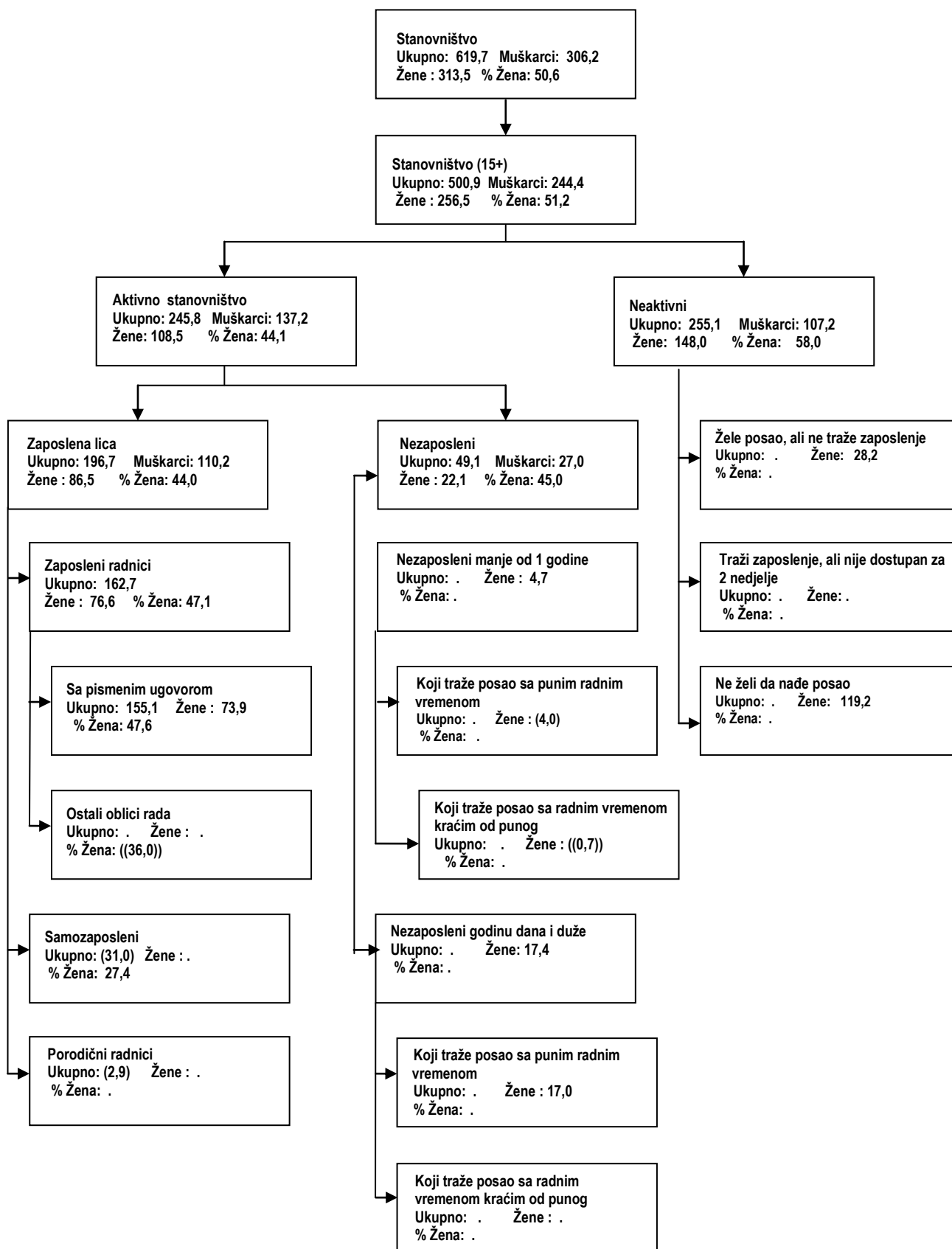
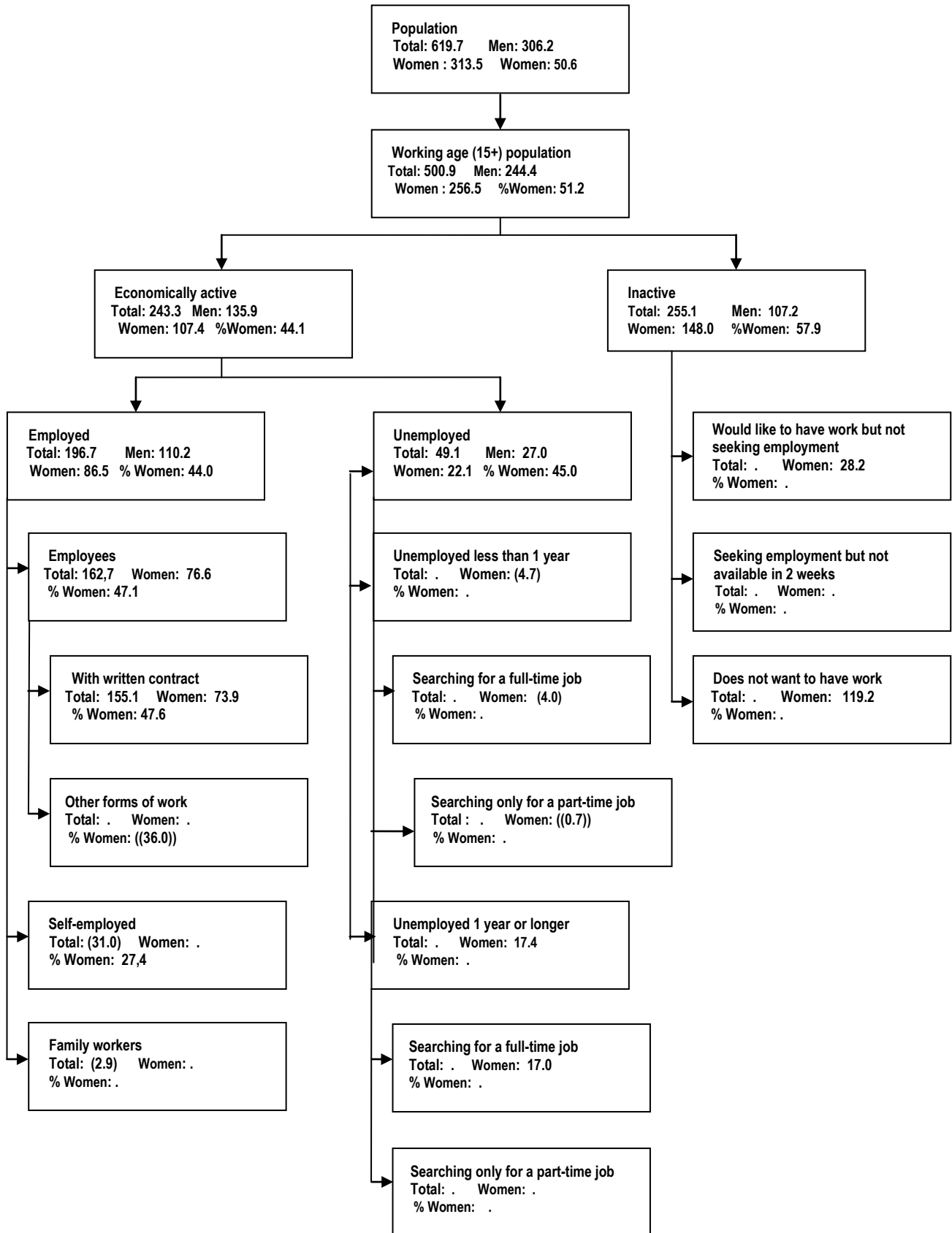


Chart 2. THE REVIEW OF PRIMARY GROUPS OF POPULATION 2<sup>nd</sup> QUARTER 2012

*In thous*



**1. UKUPNO STANOVNIŠTVO, PREMA AKTIVNOSTI I POLU, CRNA GORA DRUGI KVARTAL 2012**  
*Principal characteristics of the population by activity and sex, Montenegro 2<sup>nd</sup> quarter 2012*

	Crna Gora Montenegro	Primorski region Coastal region	Središnji region Central region		Sjeverni region Northern region	
			svuga Total	od toga / of which Podgorica		
<b>Ukupno/Total (u hiljadama)</b>						
<b>Svega</b>	619,7	(148,7)	293,2	185,6	177,8	<b>Total population</b>
<b>Aktivno stanovništvo</b>	245,8	61,0	128,0	86,0	56,8	<b>Labour force</b>
Zaposleni	196,7	54,0	105,8	76,2	36,9	Persons in employment
- sa radnim vremenom kraćim od punog	(8,5)	.	((4,9))	((3,4))	1,6	- working part time
Nezaposleni	49,1	7,0	22,2	9,8	(19,8)	Unemployed persons
- registrovani kod ZZZ*	41,1	.	(18,5)	(8,8)	(17,5)	- registered at the Employment Agency *
- prvi put traži zaposlenje	27,9	.	(13,2)	5,8	(11,5)	- seeking first job
<b>Neaktivno stanovništvo</b>	255,1	61,2	108,3	61,8	85,7	<b>Inactive persons</b>
Stanovništvo staro 15 i više god.	500,9	(122,2)	236,3	147,8	142,4	Working age population
Lica mlađa od 15 godina	118,8	26,4	56,9	37,8	35,4	Persons less than 15 years
<b>%</b>						
Stopa aktivnosti	49,1	(49,9)	54,2	58,2	39,9	Activity rate
Stopa zaposlenosti	39,3	44,2	44,8	51,6	25,9	Employment rate
Stopa nezaposlenosti	20,0	11,5	(17,3)	(11,4)	34,9	Unemployment rate
Učešće mladih od 15 godina u ukupnom stanovništvu	19,2	(17,8)	19,4	20,4	19,9	Share of population under 15 in total population
<b>Muškarci / Men (u hiljadama)</b>						
<b>Svega</b>	306,2	(72,6)	144,0	90,6	89,6	<b>Total population</b>
Aktivno stanovništvo	137,2	35,4	69,4	45,8	32,5	Labour force
Zaposleni	110,2	30,9	57,3	41,1	22,0	Persons in employment
- sa radnim vremenom kraćim od punog	.	.	.	.	0,8	- working part time
Nezaposleni	27,0	4,5	12,0	(4,6)	10,5	Unemployed persons
- registrovani kod ZZZ*	21,8	.	9,4	(3,7)	9,2	- registered at the Employment Agency *
- prvi put traži zaposlenje	14,0	.	6,2	((2,3))	(5,6)	- seeking first job
Neaktivno stanovništvo	107,2	23,4	45,1	25,1	38,7	Inactive persons
Stanovništvo staro 15 i više god.	244,4	(58,7)	114,5	70,9	71,2	Working age population
Lica mlađa od 15 godina	61,8	13,8	29,6	19,7	18,3	Persons less than 15 years
<b>%</b>						
Stopa aktivnosti	56,1	((60,3))	60,6	64,6	45,6	Activity rate
Stopa zaposlenosti	45,1	((52,6))	50,0	58,0	30,9	Employment rate
Stopa nezaposlenosti	19,7	12,7	17,3	(10,0)	32,3	Unemployment rate
Učešće mladih od 15 godina u ukupnom stanovništvu	20,2	(19,0)	20,6	21,7	20,4	Share of population under 15 in total population
<b>Žene / Women (u hiljadama)</b>						
<b>Svega</b>	313,5	(76,1)	149,1	95,0	88,3	<b>Total population</b>
Aktivno stanovništvo	108,5	25,6	58,6	40,2	24,2	Labour force
Zaposleni	86,5	23,1	48,4	35,0	14,9	Persons in employment
- sa radnim vremenom kraćim od punog	(3,6)	.	.	.	(0,8)	- working part time
Nezaposleni	22,1	2,6	((10,2))	((5,2))	((9,3))	Unemployed persons
- registrovani kod ZZZ*	(19,4)	.	((9,1))	.	((8,3))	- registered at the Employment Agency *
- prvi put traži zaposlenje	13,9	.	((7,0))	.	((5,9))	- seeking first job
Neaktivno stanovništvo	(148,0)	37,8	63,2	36,6	46,9	Inactive persons
Stanovništvo staro 15 i više god.	256,5	((63,5))	121,8	76,9	71,2	Working age population
Lica mlađa od 15 godina	57,0	12,6	27,3	18,2	17,1	Persons less than 15 years
<b>%</b>						
Stopa aktivnosti	42,3	40,3	48,1	52,3	34,0	Activity rate
Stopa zaposlenosti	33,7	36,4	39,7	45,5	20,9	Employment rate
Stopa nezaposlenosti	20,4	.	((17,4))	((12,9))	(38,4)	Unemployment rate
Učešće mladih od 15 godina u ukupnom stanovništvu	18,2	(16,6)	18,3	19,2	19,4	Share of population under 15 in total population

\* Registrovani u Zavodu za zapošljavanje su podaci prema odgovoru ispitanika. Prema rezultatima ankete u svakom regionu registrovani nezaposleni odgovaraju broju luca koja ostvaruju zdravstveno osiguranje kao nezaposleni i registrovani su kod Fonda zdravstva.

\* Registered in Employment Agency as reported by respondents. According to the LFS results, in each region the number of persons who consider themselves registered unemployed equals the number of persons who are considered as registered unemployed by the Health Fund.

**2. RADNO SPOSOBNO STANOVNIŠTVO PO AKTIVNOSTI STAROSNIM GRUPAMA I POLU,  
CRNA GORA DRUGI KVARTAL 2012**

*Activity, employment and unemployment rates by age group and sex, Montenegro 2<sup>nd</sup> quarter 2012*

<b>Ukupno/total (u hiljadama)</b>					<b>Struktura/Structure (%)</b>			
<b>Starost Age</b>	Aktivno stanovništvo <i>Labour force</i>	Zaposlena lica <i>Persons in employment</i>	Nezaposlena lica <i>Unemployed persons</i>	Neaktivno stanovništvo <i>Inactive persons</i>	Aktivno stanovništvo <i>Labour force</i>	Zaposlena lica <i>Persons in employment</i>	Nezaposlena lica <i>Unemployed persons</i>	Neaktivno stanovništvo <i>Inactive persons</i>
15+	245,8	196,7	49,1	255,1	100,0	100,0	100,0	100,0
15-24	(19,2)	(10,6)	8,6	67,3	7,8	(5,4)	17,4	26,4
25-49	163,7	130,1	33,6	(52,5)	66,6	66,1	68,5	20,6
50-64	60,8	54,0	(6,8)	58,1	24,7	27,5	(13,9)	22,8
65+	.	.	0,0	77,2	.	.	0,1	30,2
15-64	243,8	194,7	49,0	(178,0)	99,2	99,0	99,9	69,8
55-64	31,6	28,1	(3,5)	43,8	12,8	14,3	7,1	17,2
<b>Muškarci / Men (u hiljadama)</b>					<b>Struktura / Structure (%)</b>			
15+	137,2	110,2	27,0	107,2	100,0	100,0	100,0	100,0
15-24	11,3	6,1	(5,3)	33,4	8,3	5,5	(19,5)	31,1
25-49	88,4	70,8	17,5	(18,5)	64,4	64,3	65,0	17,3
50-64	36,0	31,9	4,1	23,2	26,3	28,9	15,4	21,6
65+	.	.	0,0	32,1	.	.	0,2	30,0
15-64	135,8	108,8	27,0	(75,1)	98,9	98,7	99,8	70,0
55-64	19,7	17,4	((2,3))	16,7	14,4	15,8	(8,6)	15,6
<b>Žene / Women (u hiljadama)</b>					<b>Struktura / Structure (%)</b>			
15+	108,5	86,5	22,1	(148,0)	100,0	100,0	100,0	100,0
15-24	((7,8))	.	(3,3)	(33,9)	(7,2)	((5,3))	14,9	22,9
25-49	75,4	59,3	16,1	(34,0)	69,4	68,5	72,9	23,0
50-64	24,8	22,1	.	35,0	22,8	25,6	((12,2))	23,6
65+	(0,6)	(0,6)	0,0	45,0	0,5	(0,6)	0,0	30,4
15-64	108,0	85,9	22,1	(102,9)	99,5	99,4	100,0	69,6
55-64	11,8	10,7	((1,1))	27,1	10,5	11,9	((5,2))	18,3

**3. STOPE AKTIVNOSTI STANOVNIŠTVA PO STAROSNIM GRUPAMA I POLU,  
CRNA GORA DRUGI KVARTAL 2012**

*Measures of the activity of the population by age group and sex, Montenegro 2<sup>nd</sup> quarter 2012*

<b>Starost Age</b>	<b>Ukupno / Total</b>			<b>Muškarci / Men</b>			<b>Žene / Women</b>		
	stopa aktivnosti <i>Activity rate</i>	stopa zaposlenosti <i>Employment rate</i>	stopa nezaposlenosti <i>Unemployment rate</i>	stopa aktivnosti <i>Activity rate</i>	stopa zaposlenosti <i>Employment rate</i>	stopa nezaposlenosti <i>Unemployment rate</i>	stopa aktivnosti <i>Activity rate</i>	stopa zaposlenosti <i>Employment rate</i>	stopa nezaposlenosti <i>Unemployment rate</i>
15+	49,1	39,3	20,0	56,2	45,1	19,7	42,3	33,7	20,3
15-24	(22,2)	(12,3)	44,6	25,4	13,6	46,5	((18,8))	.	((41,9))
25-49	75,7	60,2	20,6	82,7	66,3	(19,9)	68,9	54,2	21,4
50-64	51,1	45,4	(11,2)	60,9	53,9	11,5	41,5	37,0	.
65+	.	.	2,1	.	.	2,9	(1,2)	(1,2)	0,0
15-64	57,8	46,2	20,1	64,4	51,6	19,9	51,2	40,7	20,4
55-64	41,9	37,3	(11,0)	54,1	47,8	((11,8))	(30,4)	(27,4)	((9,7))

**4. STANOVNIŠTVO STARO 15 I VIŠE GODINA PREMA STEPENU OBRAZOVANJA, STAROSTI I POLU  
CRNA GORA DRUGI KVARTAL 2012**

*Population aged 15 and over by school attainment, age and sex, Montenegro 2<sup>nd</sup> quarter 2012*

	<i>(u hiljadama)</i>								
	<b>Starost / Age</b>								
	<b>Ukupno Total</b>	<b>15-24</b>	<b>25-34</b>	<b>35-44</b>	<b>45-54</b>	<b>55-64</b>	<b>65-74</b>	<b>75+</b>	
	<b>Muškarci i Žene / Men and women</b>								
<b>Ukupno</b>	500,9	86,5	90,5	82,5	86,8	75,4	47,0	32,2	<b>Total</b>
Bez škole i nepotpuna osnovna škola	35,2	2,6	.	(1,4)	.	4,0	(10,0)	14,2	<i>Less than primary education</i>
Osnovna škola	92,2	35,9	8,0	(8,8)	(9,7)	(13,7)	(10,4)	5,8	<i>Primary education</i>
Stručno obrazovanje nakon osnovne škole	58,7	3,6	(11,1)	12,2	(13,0)	11,1	5,7	(2,0)	<i>Vocational education after primary school</i>
Srednje opšte obrazovanje	(38,4)	12,5	(7,7)	((5,1))	6,1	(3,9)	((2,1))	.	<i>Secondary general education</i>
Srednje stručne škole	186,8	28,3	37,5	38,4	39,8	26,0	11,2	(5,6)	<i>Secondary vocational education</i>
Više i visoko stručno obrazovanje od toga	89,5	3,7	(24,8)	(16,7)	(16,5)	(16,8)	(7,7)	(3,4)	<i>Tertiary education of which</i>
Više stručno obrazovanje	(19,8)	0,2	.	(3,1)	((4,2))	(5,2)	2,6	(1,4)	<i>First stage of tertiary education</i>
Fakultet, akademija ili visoka škola, doktori i magistri nauka	69,7	3,5	(21,6)	(13,6)	(12,3)	((11,5))	((5,1))	((2,0))	<i>Second stage of tertiary education, bachelors', masters or doctors' degree</i>
	<b>Muškarci / Men</b>								
<b>Svega</b>	244,4	44,7	45,6	40,8	43,3	36,5	20,6	13,0	<b>Total</b>
Bez škole i nepotpuna osnovna škola	(9,9)	1,3	.	(0,7)	.	.	.	((3,5))	<i>Less than primary education</i>
Osnovna škola	38,8	18,3	3,8	(4,0)	(3,5)	4,1	(3,2)	2,0	<i>Primary education</i>
Stručno obrazovanje nakon osnovne škole	33,4	2,1	(6,4)	6,6	(7,3)	6,2	3,3	(1,5)	<i>Vocational education after primary school</i>
Srednje opšte obrazovanje	(17,0)	6,7	(3,6)	((1,7))	2,4	.	.	.	<i>Secondary general education</i>
Srednje stručne škole	98,6	14,8	19,8	(21,3)	20,4	13,3	6,1	3,0	<i>Secondary vocational educ,</i>
Više i visoko stručno obrazovanje od toga	46,7	1,6	.	(6,4)	(9,1)	10,7	(5,1)	((2,7))	<i>Tertiary education of which</i>
Više stručno obrazovanje	((10,9))	0,2	.	.	.	(2,5)	(1,6)	(1,0)	<i>First stage of tertiary education</i>
Fakultet, akademija ili visoka škola, doktori i magistri nauka	35,7	1,4	.	((4,8))	6,5	8,1	((3,6))	.	<i>Second stage of tertiary education, bachelors', masters or doctors' degree</i>
	<b>Žene / Women</b>								
<b>Svega</b>	256,5	41,8	44,9	41,8	43,5	38,9	26,4	19,2	<b>Total</b>
Bez škole i nepotpuna osnovna škola	25,3	1,3	.	((0,7))	.	(3,5)	(7,4)	10,8	<i>Less than primary education</i>
Osnovna škola	53,4	17,6	4,1	((4,7))	(6,2)	(9,6)	(7,2)	3,9	<i>Primary education</i>
Stručno obrazovanje nakon osnovne škole	25,4	1,5	.	(5,6)	(5,7)	5,0	2,4	0,6	<i>Vocational education after primary school</i>
Srednje opšte obrazovanje	(21,3)	5,8	(4,0)	((3,4))	3,7	2,1	((1,7))	.	<i>Secondary general education</i>
Srednje stručne škole	88,2	13,5	17,7	17,1	19,5	(12,7)	5,1	((2,6))	<i>Secondary vocational education</i>
Više i visoko stručno obrazovanje od toga:	42,9	2,1	((13,8))	10,3	((7,4))	((6,1))	2,6	(0,7)	<i>Tertiary education of which</i>
Više stručno obrazovanje	8,9	0,0	.	1,5	.	((2,7))	(1,1)	(0,4)	<i>First stage of tertiary education</i>
Fakultet, akademija ili visoka škola, doktori i magistri nauka	34,0	2,1	((12,1))	8,8	((5,8))	.	(1,5)	(0,3)	<i>Second stage of tertiary education, bachelors', masters or doctors' degree</i>

**4-1. AKTIVNO STANOVNIŠTVO PO STEPENU OBRAZOVANJA I POLU, CRNA GORA DRUGI KVARTAL 2012**  
**Labour force by school attainment and sex, Montenegro 2<sup>nd</sup> quarter 2012**

	<i>(u hiljadama)</i>			%			% Žene % Women	
	Ukupno Total	Muškarci Men	Žene Women	Ukupno Total	Muškarci Men	Žene Women		
<b>Ukupno</b>	245,8	137,2	108,5	100,0	100,0	100,0	44,2	<b>Total</b>
Bez škole i nepotpuna osnovna škola	3,6	(2,1)	((3,6))	1,4	(1,6)	((3,6))	(39,8)	<i>Less than primary education</i>
Osnovna škola	18,1	10,3	(7,9)	7,4	7,5	(7,3)	43,4	<i>Primary education</i>
Stručno obrazovanje nakon osnovne škole	(30,5)	(19,7)	(10,8)	12,4	14,4	(9,9)	35,4	<i>Vocational education after primary school</i>
Srednje opšte obrazovanje	(15,0)	((15,0))	(8,2)	(6,1)	((15,0))	(7,5)	(54,7)	<i>Secondary general education</i>
Srednje stručne škole	111,8	64,5	47,3	45,5	47,0	43,5	42,3	<i>Secondary vocational education</i>
Više i visoko stručno obrazovanje od toga	66,8	33,8	33,0	27,2	24,6	(30,4)	49,4	<i>Tertiary education of which</i>
Više stručno obrazovanje	12,3	(6,7)	5,6	5,0	(4,9)	5,2	45,8	<i>First stage of tertiary education</i>
Fakultet, akademija ili visoka škola, doktori i magistri nauka	54,5	27,2	27,4	22,2	19,8	(25,2)	50,2	<i>Second stage of tertiary education, bachelors', masters or doctors' degree</i>

**4-2. STOPE AKTIVNOSTI, ZAPOSLENOSTI I NEZAPOSLENOSTI PO STEPENU OBRAZOVANJA I POLU, CRNA GORA DRUGI KVARTAL 2012**

**Activity, employment, and unemployment rates by school attainment and sex, Montenegro 2<sup>nd</sup> quarter 2012**

	Ukupno / Total			Muškarci / Men			Žene / Women			
	stopa aktivnosti Activity rate	stopa zaposlenosti Employment rate	stopa nezaposlenosti Unemployment rate	stopa aktivnosti Activity rate	stopa zaposlenosti Employment rate	stopa nezaposlenosti Unemployment rate	stopa aktivnosti Activity rate	stopa zaposlenosti Employment rate	stopa nezaposlenosti Unemployment rate	
<b>Stanovništvo staro 15 godina ili više - Population aged 15+</b>										
<b>Ukupno</b>	49,1	39,3	20,0	56,2	45,1	19,7	42,3	33,7	20,3	<b>Total</b>
Bez škole i nepotpuna osnovna škola	10,1	(7,3)	.	((21,6))	.	.	(5,6)	((3,7))	.	<i>Less than primary education</i>
Osnovna škola	19,7	11,5	41,6	26,5	(15,2)	42,5	(14,8)	8,8	((40,5))	<i>Primary education</i>
Stručno obrazovanje nakon osnovne škole	51,9	38,7	25,5	59,1	(45,2)	(23,4)	(42,5)	(30,1)	((29,3))	<i>Vocational education after primary school</i>
Srednje opšte obrazovanje	39,0	31,0	20,5	(39,8)	(31,2)	((21,5))	(38,4)	(30,8)	(19,7)	<i>Secondary general education</i>
Srednje stručne škole	59,8	(47,6)	(20,4)	65,4	52,7	19,5	(53,6)	(42,0)	((21,6))	<i>Secondary vocational educ.</i>
Više i visoko stručno obraz. od toga	74,6	66,9	(10,3)	72,5	65,0	((10,4))	77,0	69,0	10,3	<i>Tertiary education of which</i>
Više stručno obrazovanje	62,0	(57,0)	((8,0))	(61,0)	(56,6)	.	63,2	(57,4)	.	<i>First stage of tertiary educ.</i>
Fakultet, akademija ili visoka škola, doktori i magistri nauka	78,2	69,7	((10,9))	76,0	67,5	((11,1))	80,6	72,1	.	<i>Second stage of tertiary education, bachelors', masters or doctors' degree</i>
<b>Stanovništvo staro 15-64 godina - Population aged 15-64</b>										
<b>Ukupno</b>	57,8	46,2	20,1	64,4	51,6	19,9	51,2	40,7	20,4	<b>Total</b>
Bez škole i nepotpuna osnovna škola	28,9	(20,0)	.	((51,9))	.	.	((16,3))	((9,4))	.	<i>Less than primary education</i>
Osnovna škola	23,7	13,8	(41,9)	30,1	(17,2)	43,0	18,6	11,1	((40,5))	<i>Primary education</i>
Stručno obrazovanje nakon osnovne škole	59,6	44,4	25,5	68,6	52,5	(23,5)	(48,1)	(34,0)	((29,3))	<i>Vocational education after primary school</i>
Srednje opšte obrazovanje	42,5	33,8	20,5	(41,8)	(32,8)	((21,5))	(43,2)	34,6	(19,7)	<i>Secondary general educat.</i>
Srednje stručne škole	65,5	(52,1)	(20,5)	71,6	57,5	19,6	58,7	(46,0)	((21,6))	<i>Secondary vocational educ.</i>
Više i visoko stručno obraz. od toga	83,9	75,2	(10,4)	85,2	76,3	(10,5)	82,6	74,0	10,4	<i>Tertiary education of which</i>
Više stručno obrazovanje	62,0	(57,0)	((8,0))	(61,0)	(56,6)	.	63,2	(57,4)	.	<i>First stage of tertiary educat.</i>
Fakultet, akademija ili visoka škola, doktori i magistri nauka	78,2	69,7	((10,9))	76,0	67,5	((11,1))	80,6	72,1	.	<i>Second stage of tertiary education, bachelors', masters, or doctors' degree</i>

**5. ZAPOSLENA LICA PO STATUSU ZAPOSLENJA I POLU, CRNA GORA DRUGI KVARTAL 2012**  
**Persons in employment by status in employment and sex, Montenegro 2<sup>nd</sup> quarter 2012**

	<i>(u hiljadama)</i>			%			% Žene % Women	
	Ukupno <i>Total</i>	Muškarci <i>Men</i>	Žene <i>Women</i>	Ukupno <i>Total</i>	Muškarci <i>Men</i>	Žene <i>Women</i>		
<b>Ukupno</b>	196,7	110,2	86,5	100,0	100,0	100,0	44,0	<b>Total</b>
Samozaposleni	(31,0)	(22,5)	((8,5))	15,8	(20,4)	(9,8)	(27,4)	<i>Self-employed persons</i>
Zaposleni radnici	162,7	86,1	76,6	82,7	78,1	88,6	47,1	<i>Employees</i>
- sa pismenim ugovorom	155,1	81,2	73,9	95,4	94,3	96,5	47,7	<i>- with written contract</i>
- ostali oblici rada	.	((4,9))	.	((4,6))	((5,7))	.	(35,2)	<i>- other forms of work</i>
Porodični radnici	(2,9)	.	((1,4))	(1,5)	.	.	((45,9))	<i>Family workers</i>

**5-1. ZAPOSLENA LICA PREMA UOBIČAJENOM MJESTU RADA, CRNA GORA DRUGI KVARTAL 2012**  
**Employed population by usual place of work, Montenegro 2<sup>nd</sup> quarter 2012**

	<i>(u hiljadama)</i>			%			%Žensko %Women	
	Ukupno <i>Total</i>	Muškarci <i>Men</i>	Žene <i>Women</i>	Ukupno <i>Total</i>	Muškarci <i>Men</i>	Žene <i>Women</i>		
<b>Ukupno</b>	196,7	110,2	86,5	100,0	100,0	100,0	44,0	<b>Total</b>
U istoj opštini u kojoj se nalazi domaćinstvo	181,9	100,9	80,9	92,5	91,6	93,6	44,5	<i>In the same municip, where this household is located</i>
U drugoj opštini u Crnoj Gori	.	.	4,0	.	.	4,7	.	<i>In another municipality of Montenegro</i>
U inostranstvu	(3,1)	(2,7)	0,1	(1,6)	(2,4)	0,1	3,0	<i>Abroad</i>

**5-2. ZAPOSLENI RADNICI PREMA VRSTI I TRAJANJU UGOVORA I POLU, CRNA GORA DRUGI KVARTAL 2012**  
**Employees by type and duration of contract and sex, Montenegro 2<sup>nd</sup> quarter 2012**

	<i>(u hiljadama)</i>			%			%Žensko %Women	
	Ukupno <i>Total</i>	Muškarci <i>Men</i>	Žene <i>Women</i>	Ukupno <i>Total</i>	Muškarci <i>Men</i>	Žene <i>Women</i>		
	<b>Prema vrsti ugovora / By type of contract</b>							
<b>Ukupno</b>	162,7	86,1	76,6	100,0	100,0	100,0	47,1	<b>Total</b>
Lice sa poslodavcem ima pismeni ugovor	155,1	81,2	73,9	95,4	94,3	96,5	47,7	<i>Written contract</i>
Lice sa poslodavcem ima usmeni dogovor	((4,9))	((3,4))	.	((3,0))	((4,0))	.	(30,7)	<i>Oral agreement</i>
Lice sa poslodavcem nema ugovora	.	.	((1,1))	.	.	((1,5))	43,6	<i>No contract</i>
	<b>Prema trajanju ugovora / By duration of contract</b>							
<b>Ukupno</b>	162,7	86,1	76,6	100,0	100,0	100,0	47,1	<b>Total</b>
Stalno zaposlenje ili ugovor o radu neograničenog trajanja	131,7	70,6	61,1	80,9	82,0	79,8	46,4	<i>Permanent contract</i>
Privremeni posao: ugovor o radu ograničenog trajanja ili do završetka određenog zadatka	(31,0)	(15,5)	15,5	19,1	(18,0)	20,2	50,0	<i>Fixed-term contract</i>

**5-3. ZAPOSLENI RADNICI PREMA VRSTI I TRAJANJU UGOVORA I SEKTORIMA DJELATNOSTI, CRNA GORA DRUGI KVARTAL 2012**

*Employees by type and duration of contract and sector of activity, Montenegro 2<sup>nd</sup> quarter 2012*

	<i>(u hiljadama)</i>				<i>%</i>				
	ukupno <i>Total</i>	poljoprivredne djelatnosti <i>Agriculture</i>	nepoljoprivredne djelatnosti <i>Industry</i>	uslužne djelatnosti <i>Services</i>	ukupno <i>Total</i>	poljoprivredne djelatnosti <i>Agriculture</i>	nepoljoprivredne djelatnosti <i>Industry</i>	uslužne djelatnosti <i>Services</i>	
<b>Ukupno</b>	162,7	2,4	(30,4)	130,0	100,0	100,0	100,0	100,0	<b>Total</b>
Lice sa poslodavcem ima pismeni ugovor	155,1	2,1	(28,9)	124,1	95,4	(88,5)	95,2	95,5	Written contract
Lice sa poslodavcem ima usmeni dogovor	((4,9))	.	0,1	((4,1))	((3,0))	.	0,3	((3,1))	Oral agreement
Lice sa poslodavcem nema ugovora	.	(0,2)	.	.	.	7,0	((2,2))	.	No contract
<b>Ukupno</b>	162,7	2,4	(30,4)	130,0	100,0	100,0	100,0	100,0	<b>Total</b>
Stalno zaposlenje ili ugovor o radu neograničenog trajanja	131,7	(1,9)	(25,6)	104,1	80,9	(81,2)	84,3	80,1	Permanent contract
Privremeni posao: ugovor o radu ograničenog trajanja ili do završetka određenog zadatka	(31,0)	0,0	(4,8)	(25,8)	19,1	13,8	15,7	(19,9)	Fixed-term contract

**6. ZAPOSLENA LICA PREMA SEKTORIMA DJELATNOSTI I POLU, CRNA GORA DRUGI KVARTAL 2012**

*Persons in employment by sectors of activity and sex, Montenegro 2<sup>nd</sup> quarter 2012*

	<i>(u hiljadama)</i>			<i>%</i>			<i>% Žene % Women</i>	
	Ukupno <i>Total</i>	Muškarci <i>Men</i>	Žene <i>Women</i>	Ukupno <i>Total</i>	Muškarci <i>Men</i>	Žene <i>Women</i>		
<b>Ukupno</b>	196,7	110,2	86,5	100,0	100,0	100,0	44,0	<b>Total</b>
<b>Poljoprivredne djelatnosti *</b>	(10,7)	(6,6)	(4,1)	(5,4)	(6,0)	(4,7)	38,2	<b>Agriculture*</b>
<b>Nepoljoprivredna zanimanja</b>	(35,9)	(28,0)	(7,9)	(18,2)	25,4	(9,1)	22,0	<b>Industry</b>
Vađenje ruda i kamena;	(1,6)	1,5	.	0,8	1,4	.	.	Mining
Prerađivačka djelatnost	((11,6))	(8,6)	((3,0))	((5,9))	(7,8)	.	(26,2)	Manufacturing
Snabdijevanje el, energijom, gasom, parom i klimatizacija	((4,1))	(2,8)	.	(2,1)	(2,5)	.	.	Electricity, gas, steam and air conditioning
Snabdijevanje vodom, upravljanje otpadnim vodama	(6,4)	(4,8)	(1,6)	3,2	4,3	(1,8)	(24,6)	Water supply, wastewater management
Građevinarstvo	(12,2)	(10,3)	.	(6,2)	(9,4)	((2,2))	.	Construction
<b>Uslužne djelatnosti</b>	150,2	75,7	74,5	76,3	68,6	86,2	49,6	<b>Services</b>
Trgovina na veliko i malo, opravka	46,0	21,1	24,9	23,4	19,1	28,8	54,2	Wholesale, retail; certain repair
Saobraćaj, skladištenje i veze	((14,8))	(11,7)	.	((7,5))	(10,6)	.	.	Transport, storage and communication
Usluge smještaja i ishrane	13,6	7,6	(6,1)	6,9	6,9	7,0	44,5	Accommodation and food services
Informisanje i komunikacije	(4,5)	.	(2,6)	(2,3)	((1,7))	(3,0)	(57,6)	Information and communications
Finansijske djelatnosti i djelatnosti osiguranja	(4,1)	(1,4)	(2,7)	(2,1)	(1,2)	(3,1)	66,7	Financial and insurance activities
Poslovanje sa nekretninama	.	0,1	.	.	0,1	.	.	Real estate, leasing and business activities
Stručne, naučne i tehničke djelatnosti	.	.	((2,6))	.	.	((3,0))	(41,5)	Professional, scientific and technical activities
Administrativne i pomoćne uslužne djelatnosti	(2,7)	(1,9)	((0,7))	(1,4)	(1,8)	.	(27,4)	Administrative and support service activities
Državna uprava i odbrana, obavezno socijalno osiguranje	(19,6)	(13,1)	(6,5)	(10,0)	(11,9)	7,6	33,3	Public administ. and defence
Obrazovanje	14,1	4,4	(9,7)	(7,2)	4,0	(11,2)	68,8	Education
Zdravstvena i socijalna zaštita	(10,7)	(2,6)	8,0	(5,4)	((2,4))	(9,3)	75,2	Health and social work
Umjetnost, zabava i rekreacija	((5,4))	(3,5)	.	((2,7))	(3,1)	.	((35,5))	Arts, entertainment and recreation
Ostale uslužne djelatnosti **	((7,7))	(2,6)	((5,1))	(3,9)	(2,3)	((5,9))	66,8	Other social and personal services**

\* Poljoprivreda uključuje šumarstvo i ribarstvo

\*\* Uključuje domaćinstva sa zaposlenim osobama, kao i eksteritorijalne organizacije

\* Agriculture includes forestry and fishing

\*\* Including households with employed persons, as well as extraterritorial organisations

6-1. ZAPOSLENA LICA, PREMA SEKTORIMA DJELATNOSTI I REGIONU, PO POLU, CRNA GORA DRUGI KVARTAL 2012  
Persons in employment by sectors of activity, region and sex, Montenegro 2<sup>nd</sup> quarter 2012

	Crna Gora <i>Montenegro</i>	Primorski region <i>Coastal region</i>	Središnji region / <i>Central region</i>		Sjeverni region <i>Northern region</i>	
			Svega <i>Total</i>	od toga <i>of which Podgorica</i>		
<b>Ukupno / Total (u hiljadama)</b>						
<b>Ukupno</b>	196,7	54,0	105,8	76,2	36,9	<b>Total</b>
Poljoprivredne djelatnosti	(10,7)	.	.	.	5,0	<i>Agriculture</i>
Nepoljoprivredne djelatnosti	(35,9)	.	(18,4)	11,1	8,8	<i>Industry</i>
Uslužne djelatnosti	150,2	(44,3)	82,7	61,8	23,1	<i>Services</i>
%						
<b>Ukupno</b>	100,0	100,0	100,0	100,0	100,0	<b>Total</b>
Poljoprivredne djelatnosti	(5,4)	.	.	.	(13,6)	<i>Agriculture</i>
Nepoljoprivredne djelatnosti	(18,2)	.	17,4	14,6	23,7	<i>Industry</i>
Uslužne djelatnosti	76,3	82,0	78,2	81,2	62,7	<i>Services</i>
<b>Muškarci / Men (u hiljadama)</b>						
<b>Svega</b>	110,2	30,9	57,3	41,1	22,0	<b>Total</b>
Poljoprivredna djelatnosti	(6,6)	.	.	.	2,8	<i>Agriculture</i>
Nepoljoprivredna djelatnosti	(28,0)	.	(13,6)	8,3	7,1	<i>Industry</i>
Uslužne djelatnosti	75,7	(23,1)	40,6	30,8	(12,0)	<i>Services</i>
%						
<b>Svega</b>	100,0	100,0	100,0	100,0	100,0	<b>Total</b>
Poljoprivredne djelatnosti	(6,0)	.	.	.	12,9	<i>Agriculture</i>
Nepoljoprivredne djelatnosti	25,4	.	23,7	20,2	(32,3)	<i>Industry</i>
Uslužne djelatnosti	68,6	74,6	70,8	74,9	54,8	<i>Services</i>
<b>Žene / Women (u hiljadama)</b>						
<b>Svega</b>	86,5	23,1	48,4	35,0	14,9	<b>Total</b>
Poljoprivredne djelatnosti	(4,1)	.	.	.	.	<i>Agriculture</i>
Nepoljoprivredne djelatnosti	(7,9)	.	(4,8)	(2,8)	(1,7)	<i>Industry</i>
Uslužne djelatnosti	74,5	(21,2)	42,2	31,1	11,1	<i>Services</i>
%						
<b>Svega</b>	100,0	100,0	100,0	100,0	100,0	<b>Total</b>
Poljoprivredne djelatnosti	(4,7)	.	.	.	.	<i>Agriculture</i>
Nepoljoprivredne djelatnosti	(9,1)	.	(9,9)	(8,0)	(11,1)	<i>Industry</i>
Uslužne djelatnosti	86,2	91,9	87,0	88,7	74,4	<i>Services</i>

**6-2. ZAPOSLENI RADNICI PREMA OBLIKU SVOJINE I POLU, CRNA GORA DRUGI KVARTAL 2012**  
*Employees by ownership sector and sex, Montenegro 2<sup>nd</sup> quarter 2012*

	<i>(u hiljadama)</i>			<i>%</i>			<i>%Žene %Women</i>	
	<i>Ukupno Total</i>	<i>Muškarci Men</i>	<i>Žene Women</i>	<i>Ukupno Total</i>	<i>Muškarci Men</i>	<i>Žene Women</i>		
<b>Ukupno</b>	162,7	86,1	.	100,0	100,0	100,0	((47,1))	<b>Total</b>
Institucije centralne ili lokalne uprave; NVO ili humanitarne organizacije	(26,8)	.	.	.	.	.	50,3	<i>Central or local government; NGO</i>
Preduzeće koje pripada državi ili opštini	(49,7)	((27,7))	((22,0))	((30,5))	((32,1))	((28,7))	44,3	<i>Publicly owned enterprise</i>
Privatna kompanija ili preduzeće (uključujući one sa učešćem privatnog kapitala)	((83,7))	((43,9))	(39,7)	(51,4)	((51,0))	(51,8)	47,5	<i>Private company or enterprise (including those with some private capital participation)</i>
Privatno domaćinstvo	.	.	.	.	.	.	((51,3))	<i>Private household</i>
Nepoznato	0,2	0,2	.	0,1	0,3	.	.	<i>Unknown</i>

**6-3. ZAPOSLENI RADNICI PREMA SEKTORIMA DJELATNOSTI I OBLIKU SVOJINE, CRNA GORA DRUGI KVARTAL 2012**  
*Employees by sectors of activity and ownership sector, Montenegro 2<sup>nd</sup> quarter 2012*

	<i>(u hiljadama)</i>				<i>%</i>				
	<i>ukupno Total</i>	<i>poljoprivredne djelatnosti Agriculture</i>	<i>nepoljoprivredne djelatnosti Industry</i>	<i>uslužne djelatnosti Services</i>	<i>ukupno Total</i>	<i>poljoprivredne djelatnosti Agriculture</i>	<i>nepoljoprivredne djelatnosti Industry</i>	<i>uslužne djelatnosti Services</i>	
<b>Ukupno</b>	162,7	2,4	(30,4)	130,0	100,0	100,0	100,0	100,0	<b>Total</b>
Institucije centralne ili lokalne uprave; NVO ili humanitarne organizacije	(26,8)	.	.	(23,7)	(16,5)	.	.	(18,2)	<i>Central or local government; NGO</i>
Preduzeće koje pripada državi ili opštini	(49,7)	1,2	(11,6)	(36,9)	(30,5)	49,6	38,2	(28,4)	<i>Publicly owned enterprise</i>
Privatna kompanija ili preduzeće (uključujući one sa učešćem privatnog kapitala)	83,7	.	(15,5)	67,2	51,4	.	51,1	51,7	<i>Private company or enterprise (including those with some private capital partic.)</i>
Privatno domaćinstvo	(2,2)	.	.	.	1,4	.	.	.	<i>Private household</i>
Nepoznato	0,2	0,0	0,0	0,2	0,1	0	0,0	0,2	<i>Unknown</i>

**7. ZAPOSLENA LICA, PREMA ZANIMANJIMA, REGIONU I POLU, CRNA GORA DRUGI KVARTAL 2012**  
*Persons in employment by occupation, region, and sex, Montenegro 2<sup>nd</sup> quarter 2012*

	<i>(u hiljadama)</i>					<i>%</i>					
	Ukupno Total	Region				Ukupno Total	Region				
		Primo- rski Coast	Središnji / Center		Sjeverni North		Primo- rski Coast	Središnji / Center		Sjeverni North	
Svega Total	od toga of which Podgorica		Svega Total	od toga of which Podgorica							
	<b>Ukupno / Total</b>					<b>Ukupno / Total</b>					
<b>Ukupno</b>	196,7	54,0	105,8	76,2	36,9	100,0	100,0	100,0	100,0	100,0	<b>Total</b>
Zakonodavci, funkcioneri i rukovodioci	((10,2))	.	(5,2)	.	.	((5,2))	.	((4,9))	.	.	Legislators, senior officials and managers
Stručnjaci	32,8	6,3	19,0	14,5	(7,5)	16,7	11,7	18,0	19,0	(20,3)	Professionals
Stručni saradnici i tehničari	33,0	(10,2)	18,9	14,9	3,9	16,8	(18,8)	17,9	19,5	10,7	Associated professionals and technicians
Službenici	22,3	(8,0)	10,6	7,7	(3,7)	11,3	(14,8)	10,0	10,1	(10,1)	Clerks
Uslužni radnici i trgovci	49,1	15,6	25,5	17,9	(8,1)	25,0	28,8	24,1	23,5	(21,9)	Market, sales and service workers
Kvalifikovani radnici u poljoprivredi i ribarstvu	(7,9)	.	.	.	4,0	(4,0)	.	.	.	(10,9)	Skilled agricultural workers
Zanatlije i srodni radnici	(15,3)	((3,6))	((8,2))	((5,2))	(3,4)	7,8	(6,7)	((7,8))	((6,9))	((9,3))	Craft and related trades workers
Rukovaoci mašinama i uređajima i monter	(15,1)	((3,7))	8,2	(5,6)	3,2	(7,7)	((6,9))	7,7	(7,3)	8,6	Plant and machine operators and assemblers
Osnovna - jednostavna zanimanja	(9,5)	.	((6,2))	(4,0)	(2,2)	4,8	.	(5,8)	(5,3)	(5,9)	Elementary occupations
Vojna lica	((1,4))	.	0,9	.	.	((0,7))	.	0,8	.	.	Military occupations
	<b>Muškarci / Men</b>					<b>Muškarci / Men</b>					
<b>Svega</b>	110,2	30,9	57,3	41,1	22,0	100,0	100,0	100,0	100,0	100,0	<b>Total</b>
Zakonodavci, funkcioneri i rukovodioci	((7,0))	((2,9))	.	.	.	.	((9,4))	((6,3))	.	.	Legislators, senior officials and managers
Stručnjaci	13,8	((2,8))	(7,1)	(5,2)	((3,9))	12,6	(9,0)	(12,4)	(12,8)	((18,0))	Professionals
Stručni saradnici i tehničari	17,9	6,2	9,2	(7,0)	(2,4)	(16,3)	20,2	16,1	((17,0))	((11,1))	Associated professionals and technicians
Službenici	10,1	(4,7)	(3,7)	((2,7))	1,6	9,2	(15,3)	(6,5)	(6,6)	(7,5)	Clerks
Uslužni radnici i trgovci	23,8	6,1	13,3	9,9	((4,3))	21,6	19,9	23,3	(24,0)	((19,7))	Market, sales, and service workers
Kvalifikovani radnici u poljoprivredi i ribarstvu	((4,9))	.	.	.	(2,3)	((4,5))	.	.	.	10,6	Skilled agricultural workers
Zanatlije i srodni radnici	(13,8)	3,3	((7,4))	((4,9))	(3,1)	(12,5)	10,8	((12,9))	(12,0)	((14,0))	Craft and related trades workers
Rukovaoci mašinama i uređajima i monter	14,1	3,4	7,9	(5,4)	2,8	12,8	11,1	(13,7)	(13,0)	12,6	Plant and machine operators and assemblers
Osnovna-jednostavna zanimanja	(3,3)	.	((2,2))	1,6	0,8	3,0	.	((3,8))	(3,9)	(3,8)	Elementary occupations
Vojna lica	((1,4))	.	0,9	.	.	(1,3)	.	1,5	.	.	Military occupations
	<b>Žene / Women</b>					<b>Žene / Women</b>					
<b>Svega</b>	86,5	23,1	48,4	35,0	14,9	100,0	100,0	100,0	100,0	100,0	<b>Total</b>
Zakonodavci, funkcioneri i rukovodioci	.	.	((1,5))	(1,0)	.	.	.	.	((2,9))	.	Legislators, senior officials and managers
Stručnjaci	19,0	(3,5)	11,9	9,2	(3,5)	22,0	((15,2))	24,7	26,4	(23,7)	Professionals
Stručni saradnici i tehničari	15,1	((3,9))	9,7	7,9	((1,5))	17,5	((16,9))	20,1	22,5	(10,0)	Associated professionals and technicians
Službenici	12,2	((3,3))	6,8	((5,0))	.	(14,1)	((14,3))	(14,1)	((14,2))	((14,0))	Clerks
Uslužni radnici i trgovci	25,3	(9,4)	12,1	8,1	3,7	29,3	40,8	25,1	23,0	25,1	Market, sales, and service workers
Kvalifikovani radnici u poljoprivredi i ribarstvu	(3,0)	.	.	.	.	(3,5)	.	.	.	.	Skilled agricultural workers
Zanatlije i srodni radnici	.	.	.	.	.	.	.	.	.	.	Craft and related trades workers
Rukovaoci mašinama i uređajima i monter	.	.	(0,3)	0,2	0,4	.	.	(0,7)	0,7	2,6	Plant and machine operators and assemblers
Osnovna-jednostavna zanimanja	(6,1)	.	((4,0))	((2,4))	.	7,1	.	(8,3)	((6,9))	.	Elementary occupations

7-1. UČEŠĆE ŽENA U UKUPNOM BROJU ZAPOSLENIH, PREMA ZANIMANJIMA I REGIONU, CRNA GORA DRUGI KVARTAL 2012

Share of females in employment by occupation and region, Montenegro 2<sup>nd</sup> quarter 2012

	Crna Gora Montenegro	Primorski region Coastal region	Središnji region / Central region		Sjeverni region Northern region	
			Svega Total	od toga of which Podgorica		
<b>Ukupno</b>	44,0	42,8	45,8	46,0	40,4	<b>Total</b>
Zakonodavci, funkcioneri i rukovodioci	31,5	.	(29,9)	(26,9)	.	Legislators, senior officials and managers
Stručnjaci	57,9	(55,7)	62,7	63,8	(47,3)	Professionals
Stručni saradnici i tehničari	45,8	(38,5)	51,3	53,1	(37,9)	Associated professionals and technicians
Službenici	54,8	41,1	(64,8)	((64,8))	(56,0)	Clerks
Uslužni radnici i trgovci	51,5	60,5	47,6	45,0	(46,4)	Market, sales, and service workers
Kvalifikovani radnici u poljoprivredi i ribarstvu	(37,8)	.	35,7	(44,9)	((42,2))	Skilled agricultural workers
Zanatlije i srodni radnici	.	.	.	(5,5)	.	Craft and related trades workers
Rukovaoci mašinama i uređajima i monter	.	.	((3,9))	(4,3)	12,2	Plant and machine operators and assemblers
Osnovna-jednostavna zanimanja	64,7	((69,1))	64,9	(60,4)	(62,0)	Elementary occupations

8. ZAPOSLENA LICA SA PUNIM ILI KRAĆIM OD PUNOG RADNOG VREMENA, PO SEKTORIMA DJELATNOSTI I POLU, CRNA GORA DRUGI KVARTAL 2012

Employed population by full-time and part-time work and sector of activity, Montenegro 2<sup>nd</sup> quarter 2012

	(u hiljadama)				%				
	ukupno Total	poljopri- vredne djelatnosti Agriculture	nepoljo- privredne djelatnosti Industry	uslužne djelatnosti Services	ukupno Total	poljopri- vredne djelatnosti Agriculture	nepoljo- privredne djelatnosti Industry	uslužne djelatnosti Services	
<b>Ukupno ( Muškarci i Žene ) / Total ( Men and women )</b>									
<b>Ukupno</b>	196,7	(10,7)	(35,9)	150,2	100,0	100,0	100,0	100,0	<b>Total</b>
Puno radno vrijeme	188,2	(7,7)	(33,8)	146,7	95,7	72,1	94,1	97,7	Working full-time
Radno vrijeme kraće od punog	(8,5)	3,0	.	((3,4))	4,3	(27,9)	(5,9)	(2,3)	Working part-time
<b>Muškarci / Men</b>									
<b>Svega</b>	110,2	(6,6)	(28,0)	75,7	100,0	100,0	100,0	100,0	<b>Total</b>
Puno radno vrijeme	105,3	((5,3))	(26,1)	73,9	95,5	80,7	93,2	97,7	Working full-time
Radno vrijeme kraće od punog	.	(1,3)	.	.	((4,5))	((19,3))	.	.	Working part-time
<b>Žene / Women</b>									
<b>Svega</b>	86,5	(4,1)	(7,9)	74,5	100,0	100,0	100,0	100,0	<b>Total</b>
Puno radno vrijeme	82,8	(2,4)	((7,7))	72,8	95,8	58,2	97,2	97,7	Working full-time
Radno vrijeme kraće od punog	(3,6)	1,7	.	(1,7)	(4,2)	41,8	.	(2,3)	Working part-time

**9. ZAPOSLENA LICA PO STEPENU OBRAZOVANJA I POLU, CRNA GORA DRUGI KVARTAL 2012**  
**Employed population by school attainment and sex, Montenegro 2<sup>nd</sup> quarter 2012**

	<i>(u hiljadama)</i>			%			% Žene % Women	
	Ukupno <i>Total</i>	Muškarci <i>Men</i>	Žene <i>Women</i>	Ukupno <i>Total</i>	Muškarci <i>Men</i>	Žene <i>Women</i>		
<b>Ukupno</b>	196,7	110,2	86,5	100,0	100,0	100,0	44,0	<b>Total</b>
Bez škole i nepotpuna osnovna škola	(2,6)	.	(0,9)	(1,3)	.	((1,1))	(36,1)	<i>Less than primary education</i>
Osnovna škola	10,6	5,9	(4,7)	5,4	5,4	(5,4)	(44,2)	<i>Primary education</i>
Stručno obrazovanje nakon osnovne škole	(22,7)	(15,1)	7,6	11,6	(13,7)	8,8	(33,6)	<i>Vocational education after primary school</i>
Srednje opšte obrazovanje	(11,9)	((5,3))	(6,6)	(6,1)	((4,8))	(7,6)	(55,3)	<i>Secondary general education</i>
Srednje stručne škole	89,0	51,9	(37,0)	45,2	47,1	42,8	41,6	<i>Secondary vocational educat.</i>
Više i visoko stručno obrazov. od toga	59,9	30,3	29,6	30,5	27,5	(34,2)	49,4	<i>Tertiary education of which</i>
Više stručno obrazovanje	11,3	(6,2)	5,1	(5,7)	(5,6)	5,9	45,3	<i>First stage of tertiary education</i>
Fakultet, akademija ili visoka škola, doktori i magistri nauka	48,6	24,1	24,5	24,7	21,9	(28,3)	50,4	<i>Second stage of tertiary education, bachelors', masters, or doctors' degree</i>

**10. PROSJEČNI UOBIČAJENI RADNI ČASOVI NEDJELJNO PO ZAPOSLENOM PREMA SEKTORU DJELATNOSTI, POLU I REGIONU, CRNA GORA DRUGI KVARTAL 2012**  
**Average number of hours persons in employment usually work per week, by sector of activity, sex, and region, Montenegro 2<sup>nd</sup> quarter 2012**

	Crna Gora <i>Monte-negro</i>	Primorski region <i>Coastal region</i>	Središnji region / <i>Central region</i>		Sjeverni region <i>Northern region</i>	
			svega <i>Total</i>	od toga <i>of which Podgorica</i>		
<b>Muškarci i Žene / Men and women</b>						
<b>Ukupno</b>	43,1	45,3	42,3	41,8	42,2	<b>Total</b>
Poljoprivredne djelatnosti	38,0	27,5	36,4	37,3	41,6	<i>Agriculture</i>
Nepoljoprivredne djelatnosti	42,6	43,9	41,7	40,5	43,1	<i>Industry</i>
Uslužne djelatnosti	43,6	46,0	42,7	42,3	41,9	<i>Services</i>
<b>Muškarci / Men</b>						
<b>Svega</b>	43,5	45,8	42,5	42,0	43,1	<b>Total</b>
Poljoprivredne djelatnosti	39,7	.	37,2	(38,0)	46,5	<i>Agriculture</i>
Nepoljoprivredne djelatnosti	42,8	44,8	41,6	40,0	43,2	<i>Industry</i>
Uslužne djelatnosti	44,1	46,8	43,2	42,8	42,2	<i>Services</i>
<b>Žene / Women</b>						
<b>Svega</b>	42,5	44,6	42,0	41,6	40,8	<b>Total</b>
Poljoprivredne djelatnosti	35,2	36,9	(34,7)	(36,0)	35,3	<i>Agriculture</i>
Nepoljoprivredne djelatnosti	41,8	39,7	42,1	41,8	42,5	<i>Industry</i>
Uslužne djelatnosti	43,0	45,1	42,2	41,8	41,6	<i>Services</i>

**11. NEZAPOSLENA LICA PREMA STEPENU OBRAZOVANJA I POLU, CRNA GORA DRUGI KVARTAL 2012**  
**Unemployed persons by school attainment and sex, Montenegro 2<sup>nd</sup> quarter 2012**

	<i>(u hiljadama)</i>			%			% Žene % Women	
	Ukupno <i>Total</i>	Muškarci <i>Men</i>	Žene <i>Women</i>	Ukupno <i>Total</i>	Muškarci <i>Men</i>	Žene <i>Women</i>		
<b>Ukupno</b>	49,1	27,0	22,1	100,0	100,0	100,0	45,0	<b>Total</b>
Bez škole i nepotpuna osnovna škola	.	(0,5)	.	.	((1,8))	.	.	<i>Less than primary education</i>
Osnovna škola	(7,6)	(4,4)	.	(15,4)	(16,1)	.	((42,3))	<i>Primary education</i>
Stručno obrazovanje nakon osnovne škole	(7,8)	4,6	.	15,8	17,1	((14,3))	((40,7))	<i>Vocational education after primary school</i>
Srednje opšte obrazovanje	3,1	.	((1,6))	6,3	.	((7,3))	((52,6))	<i>Secondary general education</i>
Srednje stručne škole	22,8	12,6	(10,2)	46,4	46,6	(46,3)	44,8	<i>Secondary vocational education</i>
Više i visoko stručno obrazovanje	(6,9)	((3,5))	(3,4)	((14,1))	((13,0))	(15,4)	49,3	<i>Tertiary education</i>
od toga								<i>of which</i>
Više stručno obrazovanje	((1,0))	.	.	(2,0)	.	.	((51,7))	<i>First stage of tertiary education</i>
Fakultet, akademija ili visoka škola, doktori i magistri nauka	((5,9))	((3,0))	.	((12,1))	((11,2))	.	(48,8)	<i>Second stage of tertiary education, bachelors', masters, or doctors' degree</i>

**12. NEZAPOSLENA LICA PREMA DUŽINI TRAŽENJA POSLA I POLU, CRNA GORA DRUGI KVARTAL 2012**  
**Unemployed persons by duration of unemployment and sex, Montenegro 2<sup>nd</sup> quarter 2012**

	<i>(u hiljadama)</i>			%			% Žene % Women	
	Ukupno <i>Total</i>	Muškarci <i>Men</i>	Žene <i>Women</i>	Ukupno <i>Total</i>	Muškarci <i>Men</i>	Žene <i>Women</i>		
<b>Ukupno</b>	49,1	27,0	22,1	100,0	100,0	100,0	45,0	<b>Total</b>
Manje od mjesec dana	.	.	(0,8)	.	.	((3,5))	.	<i>Less than 1 month</i>
1 do 5 mjeseca	(5,2)	2,9	.	(10,6)	(10,7)	.	((44,1))	<i>One to 5 months</i>
6 do 11 mjeseci	.	.	.	.	((9,7))	.	(38,0)	<i>6 to 11 months</i>
12 do 23 mjeseca	((7,8))	.	(4,1)	((15,9))	.	(18,7)	52,8	<i>12 to 23 months</i>
2 godine i duže	29,9	16,6	13,3	60,8	61,4	60,1	44,5	<i>2 years and longer</i>

**13. NEAKTIVNO STANOVNIŠTVO KOJE NE TRAŽI POSAO PO POLU I REGIONU, CRNA GORA DRUGI KVARTAL 2012**  
**Inactive population not seeking work by sex and region, Montenegro 2<sup>nd</sup> quarter 2012**

(u hiljadama)

	Crna Gora <i>Monte-negro</i>	Primorski region <i>Coastal region</i>	Središnji region <i>Central region</i>		Sjeverni region <i>Northern region</i>	
			svega <i>Total</i>	od toga <i>of which Podgorica</i>		
<b>Glavni razlog zbog kojeg lice ne traži posao:</b>						<b>Main reason for not searching a job</b>
		<b>Muškarci i Žene / Men and women</b>				
<b>Ukupno</b>	253,6	61,1	107,5	61,2	85,0	<b>Total</b>
Obrazovanja ili obuke	67,5	14,3	32,0	19,0	21,2	<i>Education or training</i>
Penzije	99,6	26,9	45,6	23,0	27,1	<i>Retirement</i>
Bolesno lice ili invalid	(9,5)	.	(2,8)	((1,8))	(4,7)	<i>Illness or disability</i>
Vodi računa o djeci ili nezbrinutim odraslim osobama	.	.	(1,4)	(0,9)	.	<i>Looking after children or incapacitated adults</i>
Drugih ličnih ili porodičnih obaveza	35,8	(8,2)	14,2	(7,8)	(13,4)	<i>Other personal or family reasons</i>
Ubjeđenja da ne postoji posao	14,0	.	.	.	9,4	<i>Belief that no work is available</i>
Drugih razloga	(23,0)	.	6,9	4,6	8,0	<i>Other reasons</i>
			<b>Muškarci / Men</b>			
<b>Svega</b>	106,3	23,4	44,5	24,7	38,4	<b>Total</b>
Obrazovanja ili obuke	34,8	6,9	16,4	9,6	11,5	<i>Education or training</i>
Penzije	47,9	11,5	21,7	(10,2)	14,7	<i>Retirement</i>
Bolesno lice ili invalid	.	.	.	((0,8))	.	<i>Illness or disability</i>
Vodi računa o djeci ili nezbrinutim odraslim osobama	.	.	((0,0))	.	.	<i>Looking after children or incapacitated adults</i>
Drugih ličnih ili porodičnih obaveza	((3,9))	.	.	.	.	<i>Other personal or family reasons</i>
Ubjeđenja da ne postoji posao	((6,4))	.	((1,6))	((1,5))	(4,7)	<i>Belief that no work is available</i>
Drugih razloga	.	.	.	.	.	<i>Other reasons</i>
			<b>Žene / Women</b>			
<b>Svega</b>	(147,3)	37,7	63,0	36,5	46,6	<b>Total</b>
Obrazovanja ili obuke	32,7	(7,4)	15,6	9,4	9,7	<i>Education or training</i>
Penzije	(51,8)	15,4	23,9	12,8	12,4	<i>Retirement</i>
Bolesno lice ili invalid	(5,5)	.	((1,3))	.	((3,0))	<i>Illness or disability</i>
Vodi računa o djeci ili nezbrinutim odraslim osobama	((3,2))	.	(1,4)	((0,9))	.	<i>Looking after children or incapacitated adults</i>
Drugih ličnih ili porodičnih obaveza	31,9	.	13,1	(7,0)	(10,9)	<i>Other personal or family reasons</i>
Ubjeđenja da ne postoji posao	((7,6))	.	.	.	(4,7)	<i>Belief that no work is available</i>
Drugih razloga	(14,0)	.	4,6	2,8	4,9	<i>Other reasons</i>

## Osnovne definicije

U Anketi o radnoj snazi stanovništvo staro 15 i više godina prati se prema aktivnosti u posmatranom kvartalu, a ne prema formalnom statusu anketiranih lica.

Pod pojmom **zaposleni** u ovoj anketi podrazumijevaju se lica koja obavljaju bilo kakav posao za zaradu ili profit tokom sedmice snimanja, čak i manje od sat vremena. Plaćanje uključuje uplate u gotovini ili "plaćanje u naturi" (plaćanje robom ili uslugama), bez obzira da li se plata dobija u sedmici kada je posao odrađen ili ne. Takođe se računaju i lica koja dobijaju zaradu za **obuku na poslu (pripravnici i šegrtri)** koja uključuje proizvodnju roba i usluga. **Samo-zaposlena** lica sa biznisom, farmom ili profesionalnom praksom, takođe se smatraju zaposlenim ako se primjenjuje nešto od sledećeg:

Lice radi na svom poslu, profesionalnoj praksi ili drži farmu za svrhu zarađivanja profita, čak i ako preduzeće ne uspijeva da ostvari profit;

Lice provodi vrijeme na obavljanju posla, profesionalne prakse čak i ako nema prodaje, nije obavljalo profesionalne usluge ili ništa nije proizvedeno (npr. Farmer koji radi na aktivnostima održavanja farme; arhitekta koji provodi vrijeme čekajući klijente u kancelariji; ribar koji popravlja brod ili mreže za budući rad; lice koje pohađa seminar).

Lica koja su u procesu formiranja svog posla, profesionalne prakse ili farme, kao što je kupovina i montiranje opreme, iznajmljivanje prostorija ili kupovina materijala za početak novog posla.

Lica koja rade na svojoj **poljoprivrednoj farmi** smatraju se zaposlenima ako su radila tokom sedmice snimanja. Lica koja rade na svojoj **maloj poljoprivrednoj farmi**, a prodaju svoje poljoprivredne proizvode takođe se smatraju zaposlenima.

Lice koje nije radilo ali je imalo posao sa kojeg je bilo privremeno odsutno tokom sedmice snimanja smatra se zaposlenim.

**Porodični radnici** su lica koja su pomagala drugom članu porodice u vođenju porodičnog posla ili poljoprivrednog gazdinstva a da, pri tome, nijesu bila plaćena za taj rad i pod uslovom da se ne smatraju zaposlenima.

Pod pojmom **nezaposleni** podrazumijevaju se lica koja tokom nedjelje snimanja (nijesu imale plaćeno zaposlenje ili samo-zaposlenje i nijesu obavljala nikakav plaćeni posao);

su tokom predhodne četiri nedjelje aktivno tražili posao (preduzeli korake da traže plaćeni posao ili samo-zaposlenje);

su bili dostupni za rad ( u okviru 2 nedjelje)

Lica koja su našla posao koji treba da počnu kasnije uključuju se u nezaposlena lica.

**Aktivno stanovništvo** (radnu snagu) čine sva zaposlena i nezaposlena lica stara 15 i više godina.

**Neaktivno stanovništvo** čine sva lica stara 15 i više godina koja nijesu svrstana u aktivno stanovništvo.

**Stopa aktivnosti** predstavlja procenat aktivnog stanovništva u ukupnom stanovništvu starom 15 i više godina.

**Stopa zaposlenosti** predstavlja procenat zaposlenih u ukupnom stanovništvu starom 15 i više godina.

**Stopa nezaposlenosti** predstavlja procenat nezaposlenih u ukupnom broju aktivnih stanovnika.

**Stopa neaktivnosti** predstavlja procenat neaktivnog stanovništva u ukupnom stanovništvu starom 15 i više godina

## Objašnjenje znakova

. nije nula ali je izuzetno neprecizna procjena ( $CV \geq 0,3$ )  
( ( ) ) neprecizna procjena ( $0,2 \leq CV < 0,3$ )  
( ) manje precizna procjena ( $0,1 \leq CV < 0,2$ )  
CV: Koeficijent varijacije

## Basic definitions

In the Labour Force Survey, the population aged 15 and above is viewed according to the activity in the reference quarter, and not according to the formal status of surveyed persons.

The term **employees** in the survey refer to persons who perform any work for wage or profit during the reference week, even for as little as one hour. Pay includes cash payments or "payment in kind" (payment in goods or services rather than money), disregarding whether the payment was received in the week the work was done or not. Persons who receive wages for on-the-job training (apprentices or trainees) are also considered as employees. **Self-employed persons** with a business, farm or professional practice are also considered to be working if one of the following applies:

A person works in his own business, professional practice or farm for the purpose of earning a profit, even if the enterprise is failing to make a profit;

A person spends time on the operation of a business, professional practice or farm even if no sales were made, no professional services were rendered, or nothing was actually produced (for example, a farmer who engages in farm maintenance activities; an architect who spends time waiting for clients in his/her office; a fisherman who repairs his boat or nets for future operations; a person who attends a convention or seminar).

A person is in process of setting up a business, farm or professional practice, such as the buying or installing of equipment, renting the office or ordering of supplies in preparation for opening a new business.

A person who works on its own **agriculture farm** should be considered as employed if worked during the reference week. A person who works on its own **small agriculture farm**, and sell their products are also considered as employees.

A person who was not working but had a job or business from which he/she was absent during the reference week is considered as employee.

**A family worker** is a person who assisted the other member of the household in running family business or agricultural holding, without receiving any formal pay, and providing that they not considered themselves as employed.

The term **unemployed** refers to persons who in the reference week did not work (not in paid employment or self-employment and did not do any paid work);

in the past four weeks were actively seeking work (specific steps were taken to seek paid employment or self-employment);

were currently available for work (within two weeks)

Persons who had found a job to start later are also included among unemployed persons.

**Active population** (labour force) include all employees and unemployed persons aged 15 and above.

**Inactive persons** are those aged 15 years and over, who are not classified as persons in employment or as unemployed persons.

**Activity rate** represents the percentage of active population in the total population aged 15 and above.

**Employment rate** represents the percentage of persons in employment in the total population aged 15 and above.

**Unemployment rate** represents the percentage of unemployed persons in the total active population.

**Inactivity rate** represents the percentage of non-active population in total population aged 15 and above.

## Explanation of symbols

. not zero but extremely inaccurate estimation ( $CV \geq 0.3$ )  
( ( ) ) inaccurate estimation ( $0.2 \leq CV < 0.3$ )  
( ) less accurate estimation ( $0.1 \leq CV < 0.2$ )  
CV: Coefficient of variation



Izdaje i štampa Zavod za statistiku Crne Gore (MONSTAT)  
81000 Podgorica, IV Proleterske br.2, telefon (+382) 20 230-969

*Saopštenje pripremila:*

**Ivana Tanjević**

**Tel, (+382) 20 230-969**

**E-mail: [contact@monstat.org](mailto:contact@monstat.org)**