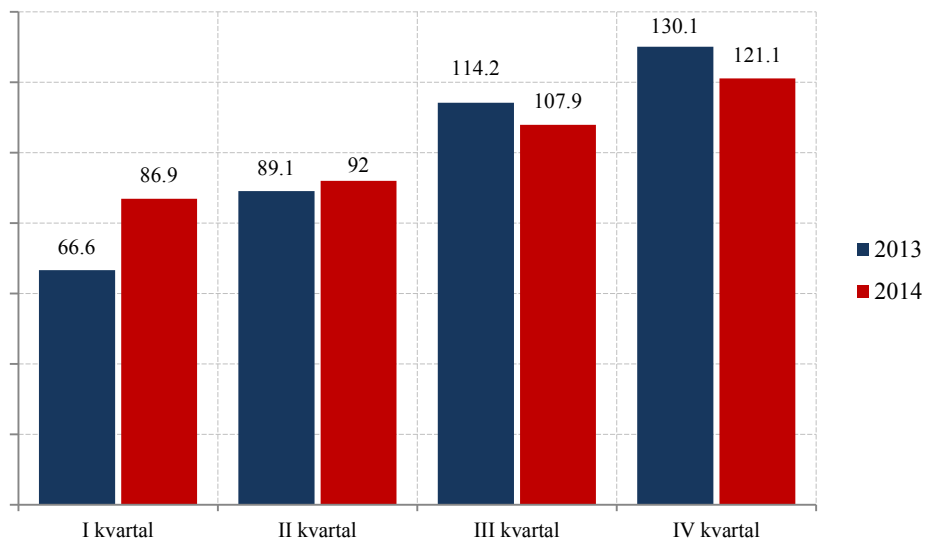


## GRAĐEVINARSTVO / CONSTRUCTION

Vrijednost izvršenih radova u hiljadama EUR / Value of finalized construction works

Ø 2013 = 100



### VRIJEDNOST IZVRŠENIH I UGOVORENIH RADOVA, BROJ ZAPOSLENIH I IZVRŠENI EFEKTIVNI ČASOVI VALUE OF FINALIZED AND ORDERED WORKS, NUMBER OF EMPLOYEES AND FINALIZED EFFECTIVE HOURS

	Indeks <i>Index</i>	Vrijednost izvršenih radova u hiljadama EUR <i>Value of finalized construction works</i>	Broj radnika na gradilištu na kraju izvještajnog kvartala <i>Number of workers at the construction site at the reporting quarter</i>	Indeks <i>Index</i>	Izvršeni efektivni časovi u 000 <i>Finalized effective hours in thousands</i>	
2011	105,0	283 074	4 495	83,8	9 560	2011
2012	91,2	245 837	4 151	76,0	8 678	2012
2013	100,0	269 693	5 281	100,0	11 412	2013
<b>2013.</b> I kvartal	66,6	44 941	5 067	99,9	2 849	<b>2013</b> I quarter
II kvartal	89,1	60 053	5 385	99,8	2 848	II quarter
III kvartal	114,2	76 982	5 345	97,8	2 790	III quarter
IV kvartal	130,1	87 717	5 328	102,5	2 925	IV quarter
<b>2014.</b> I kvartal	86,9	58 582	4 831	86,7	2 473	<b>2014</b> I quarter
II kvartal	92,0	62 042	4 852	97,2	2 774	II quarter
III kvartal	107,9	72 748	4 876	97,5	2 781	III quarter
IV kvartal	121,1	81 660	5 069	100,3	2 862	IV quarter

/nastavak/

/continued/

	Indeks <i>Index</i>	Nove narudžbe na zgradama u hilj, EUR <i>New orders on buildings, thous, EUR</i>	Indeks <i>Index</i>	Nove narudžbe na ostalim građevinama u hilj, EUR <i>New orders on other buildings, thous, EUR</i>	
2011	53,5	37 672	102,5	66 886	2011
2012	46,1	32 495	50,7	33 072	2012
2013	100,0	70 427	100,0	65 264	2013
<b>2013.</b> I kvartal	65,7	11 567	160,1	26 125	<b>2013</b> I quarter
II kvartal	162,8	28 665	94,4	15 402	II quarter
III kvartal	94,4	16 620	117,9	19 233	III quarter
IV kvartal	77,1	13 575	27,6	4 504	IV quarter
<b>2014.</b> I kvartal	17,0	2 988	42,3	6 896	<b>2014</b> I quarter
II kvartal	123,7	21 771	116,1	18 945	II quarter
III kvartal	128,8	22 670	30,6	4 994	III quarter
IV kvartal	65,9	11 602	99,5	16 240	IV quarter