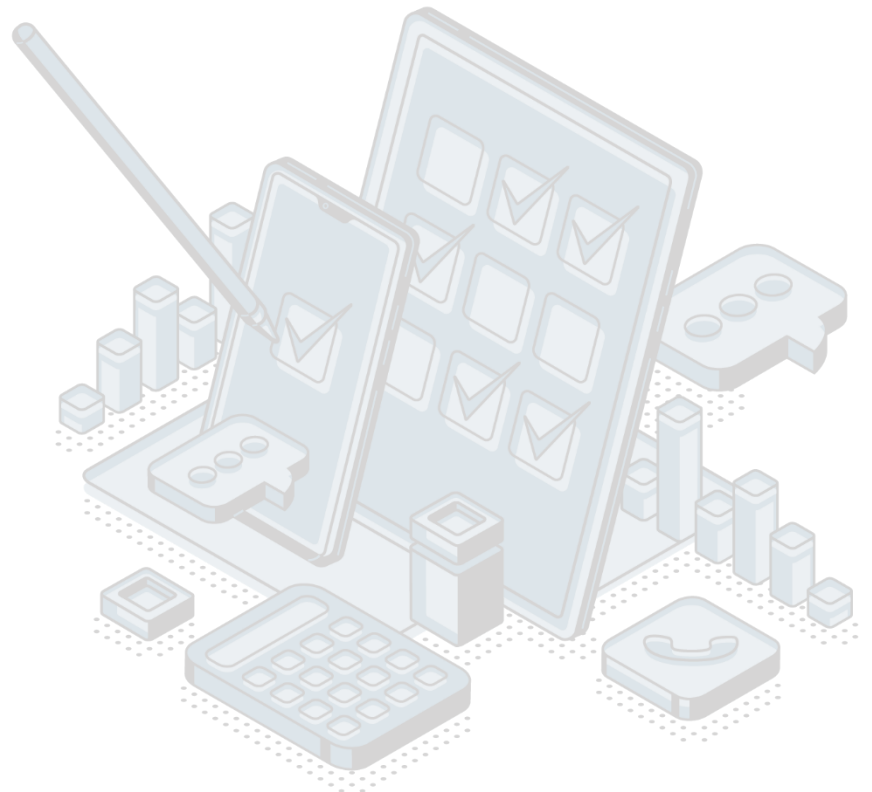




## IZVJEŠTAJ O KVALITETU

### Istraživanje o povredama na radu 2024



**Odgovorno lice:** Dragana Bakrač dr

**Naziv odsjeka:** Centar za evidenciju podataka i istraživanja u oblasti javnog zdravlja

**Sadržaj:**

<b>1. Uvod - Osnovne informacije o istraživanju .....</b>	<b>4</b>
1.1 Svrha, cilj i predmet istraživanja .....	4
1.2 Pravni osnov .....	4
1.3 Statističke jedinice .....	4
1.4 Pokrivenost i obuhvat istraživanja .....	4
1.4.1 Sektori .....	4
1.4.2 Statistička populacija .....	4
1.5 Referentna geografska oblast .....	4
1.6 Koncepti i definicije .....	4
1.7 Klasifikacije .....	4
1.8 Frekvencija prikupljanja podataka .....	4
1.9 Dinamika objavljivanja podataka .....	4
1.10 Metodologija .....	4
1.11 Bazni period .....	4
1.12 Jedinica mjere .....	4
1.13 Izvor podataka .....	4
1.14 Metod prikupljanja podataka .....	4
<b>2. Relevantnost - Korisnici podataka .....</b>	<b>5</b>
2.1 Potrebe korisnika .....	5
2.2 Zadovoljstvo korisnika .....	5
<b>3. Tačnost i pouzdanost .....</b>	<b>5</b>
3.1 Tačnost - Opšta ocjena .....	5
3.2 Uzoračka greška .....	5
3.3 Neuzoračka greška .....	5
3.3.1 Greška obuhvata .....	5
3.3.2 Greška mjerenja .....	5
3.3.3 Greška neodaziva .....	5
3.3.4 Greška u obradi podataka .....	5
3.4 Sezonska prilagođavanja .....	5
3.5 Revizija podataka .....	5
3.5.1 Politika revizije podataka .....	5
3.5.2 Praksa revizije podataka .....	6
3.5.3 Prosječna veličina revizije podataka (A6) .....	6
<b>4. Pravovremenost i tačnost objave podataka .....</b>	<b>6</b>
4.1 Pravovremenost .....	6

Vremenski jaz objave preliminarnih podataka .....	6
Vremenski jaz objave konačnih podataka.....	6
4.2 Tačnost objave podataka .....	6
<b>5. Dostupnost i jasnoća .....</b>	<b>6</b>
5.1 Kalendar objave podataka .....	6
5.2 Pristup Kalendaru objave podataka .....	6
5.3 Saopštenja.....	6
5.4 Publikacije .....	6
5.5 Online baza podataka .....	6
5.6 Pristup mikro podacima .....	6
5.7 Popunjenost metadate .....	6
<b>6. Uporedivost .....</b>	<b>7</b>
6.1 Prostorna uporedivost .....	7
6.2 Vremenska uporedivost .....	7
Indikator za uporedivost u vremenu.....	7

## 1. Uvod - Osnovne informacije o istraživanju

### 1.1 Svrha, cilj i predmet istraživanja

Podaci o povredama na radu koji uključuju podatke o povrijeđenoj osobi (jmbg, pol, starost, obrazovanje, djelatnost zaposlenog i dr.), podatke o povredi, dijagnozu, odsustvo s posla, ishod, radnom mjestu, težini povrede i druge podatke propisane prijavom.

### 1.2 Pravni osnov

Zakon o zbirkama podataka u oblasti zdravstva, Zakon o zvaničnoj statistici i sistemu zvanične statistike, Zakon o zaštiti i zdravlju na radu.

### 1.3 Statističke jedinice

Javne zdravstvene ustanove.

### 1.4 Pokrivenost i obuhvat istraživanja

#### 1.4.1 Sektori

Zdravlje.

#### 1.4.2 Statistička populacija

### 1.5 Referentna geografska oblast

Crna Gora.

### 1.6 Koncepti i definicije

### 1.7 Klasifikacije

Modul 1.4.1

### 1.8 Frekvencija prikupljanja podataka

Godišnja.

### 1.9 Dinamika objavljivanja podataka

Podaci se objavljuju godišnje u štampanom obliku i u godišnjoj publikaciji Statistički godišnjak o zdravlju stanovništva i zdravstvenoj zaštiti; Eurostatu podaci se dostavljaju godišnje u skladu sa zahtijevanom metodologijom.

### 1.10 Metodologija

Nije relevantna varijabla.

### 1.11 Bazni period

### 1.12 Jedinica mjere

Broj povrijeđenih na radu u Crnoj Gori prema prirodi povrede za koje je Fond za zdravstveno osiguranje dostavio Prijavu povrede na radu.

### 1.13 Izvor podataka

Zdravstvene ustanove, Fond zdravstveno osiguranje, Ministarstvo rada i socijalnog stranja - inspekcija rada.

### 1.14 Metod prikupljanja podataka

Papirna forma.

## 2. Relevantnost - Korisnici podataka

### 2.1 Potrebe korisnika

Nije relevantna varijabla.

### 2.2 Zadovoljstvo korisnika

Istraživanje o zadovoljstvu korisnika nije sprovedeno.

## 3. Tačnost i pouzdanost

### 3.1 Tačnost - Opšta ocjena

Nije relevantno.

### 3.2 Uzoračka greška

Nije relevantno.

Indikatori uzoračke greške (A1)

Nije relevantno

### 3.3 Neuzoračka greška

Nije relevantno.

#### 3.3.1 Greška obuhvata

Nije relevantno.

Indikator greške obuhvata (A2)

Nije relevantno

#### 3.3.2 Greška mjerenja

Nije relevantno.

#### 3.3.3 Greška neodaziva

Nije relevantno.

Stopa neodaziva jedinica (A3)

Nije relevantno.

Stopa neodaziva za temu

Nije relevantno.

#### 3.3.4 Greška u obradi podataka

Nije relevantno.

Stopa imputacije

Nije relevantno.

### 3.4 Sezonska prilagođavanja

Nije relevantno.

### 3.5 Revizija podataka

#### 3.5.1 Politika revizije podataka

Ne postoji politika revizije.

### 3.5.2 Praksa revizije podataka

Nije relevantno.

### 3.5.3 Prosječna veličina revizije podataka (A6)

## 4. Pravovremenost i tačnost objave podataka

### 4.1 Pravovremenost

*Vremenski jaz objave preliminarnih podataka*

*Vremenski jaz objave konačnih podataka*

### 4.2 Tačnost objave podataka

## 5. Dostupnost i jasnoća

### 5.1 Kalendar objave podataka

31.decembar. 2024.godine za prethodnu godinu.

### 5.2 Pristup Kalendaru objave podataka

Kalendar objavljivanja podataka je dostupan na web sajtu Uprave za statistiku.

### 5.3 Saopštenja

Za izvještaje ne daju se povremena saopštenja. Obaveštenja mogu biti data na zahtjev medija u pisanoj formi ili preko sajta Instituta uglavnom uopštena, kada se radi o nadzoru nad bolestima sa epidemiološkog aspekta ili precizno definisana ukoliko korisnik traži konkretni podatak.

### 5.4 Publikacije

Statistički godišnjak o zdravstvenoj zaštiti i zdravlju stanovništva koji se objavljuje jednom godišnje u elektronskoj formi na sajtu [www.ijzcg.me](http://www.ijzcg.me).

### 5.5 Online baza podataka

Štampana forma za pojedinačni izvještaj, elektronska verzija Statističkog godišnjaka o zdravlju stanovništva i zdravstvenoj zaštiti može se naći na sajtu Instituta za javno zdravlje [www.ijzcg.me](http://www.ijzcg.me).

### 5.6 Pristup mikro podacima

Nije relevantna varijabla.

### 5.7 Popunjenost metadate

Nije relevantna varijabla.

## 6. Uporedivost

### 6.1 Prostorna uporedivost

U pojedinim segmentima definicije se razlikuju u odnosu na definicije Eurostata što onemogućava uporedivost za te segmente.

### 6.2 Vremenska uporedivost

Podaci su uporedivi u potpunosti u vremenu.

*Indikator za uporedivost u vremenu*